

Projekt

z dnia 14 maja 2026 r.

Zatwierdzony przez

**UCHWAŁA NR
RADY MIEJSKIEJ W SULECHOWIE**

z dnia 2026 r.

**w sprawie wyznaczenia obszaru zdegradowanego i obszaru rewitalizacji
gminy Sulechów**

Na podstawie art. 8 ust. 1, art. 9 ust. 2 i art. 10 ust. 2 ustawy z dnia 9 października 2015 r. o rewitalizacji (Dz. U. z 2024 r. poz. 278), uchwala się, co następuje:

§ 1. Wyznacza się obszar zdegradowany i obszar rewitalizacji gminy Sulechów w granicach określonych w załącznikach do niniejszej uchwały.

§ 2. Na terenie gminy Sulechów wyznacza się obszar zdegradowany, przedstawiony łącznie na załączniku nr 1, który dzieli się na podobszary:

- 1) podobszar zdegradowany nr 1 – Obszar funkcjonalny nr 3: Sulechów ulice: Aleja Niepodległości, Bankowa, Brama Piastowska, Kopernika, Kościuszki, Okrężna, Plac Kościelny, Plac ks. Michała Kaczmarka, Plac Ratuszowy, Tkacka, Aleja Wielkopolska, Cicha, Chopina Fryderyka, Dąbrowskiego, Gdańska, Handlowa, Jana Pawła II, Kamienna, Licealna, Łąkowa, Łukasiewicza, Magazynowa, Młyńska, 1 Maja, Nowy Rynek, Plac Biskupa Wilhelma Pluty, Powstańców Wielkopolskich, Gen. Sikorskiego, Słoneczna, Szkolna, Targowa, Wolności, Wspólna, Zwycięstwa, B. Prusa, Konopnickiej, Łochowska, Narutowicza, Orzechowa, Orzeszkowej, Poznańska, Pułaskiego, Rozwojowa, Skłodowskiej, Styczniowa, Wiejska, Żwirki i Wigury - przedstawiony na załączniku nr 2;
- 2) podobszar zdegradowany nr 2 – Obszar funkcjonalny nr 6: Miejscowości: Cigacice, Górki Małe, Górzykowo, Leśna Góra, Nowy Świat - przedstawiony na załączniku nr 3.

§ 3. Na terenie gminy Sulechów wyznacza się obszar rewitalizacji przedstawiony łącznie na załączniku nr 4, który dzieli się na podobszary:

- 1) podobszar rewitalizacji nr 1 – Obszar funkcjonalny nr 3: Sulechów ulice: Aleja Niepodległości, Bankowa, Brama Piastowska, Kopernika, Kościuszki, Okrężna, Plac Kościelny, Plac ks. Michała Kaczmarka, Plac Ratuszowy, Tkacka, Aleja Wielkopolska, Cicha, Chopina Fryderyka, Dąbrowskiego, Gdańska, Handlowa, Jana Pawła II, Kamienna, Licealna, Łąkowa, Łukasiewicza,

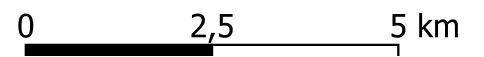
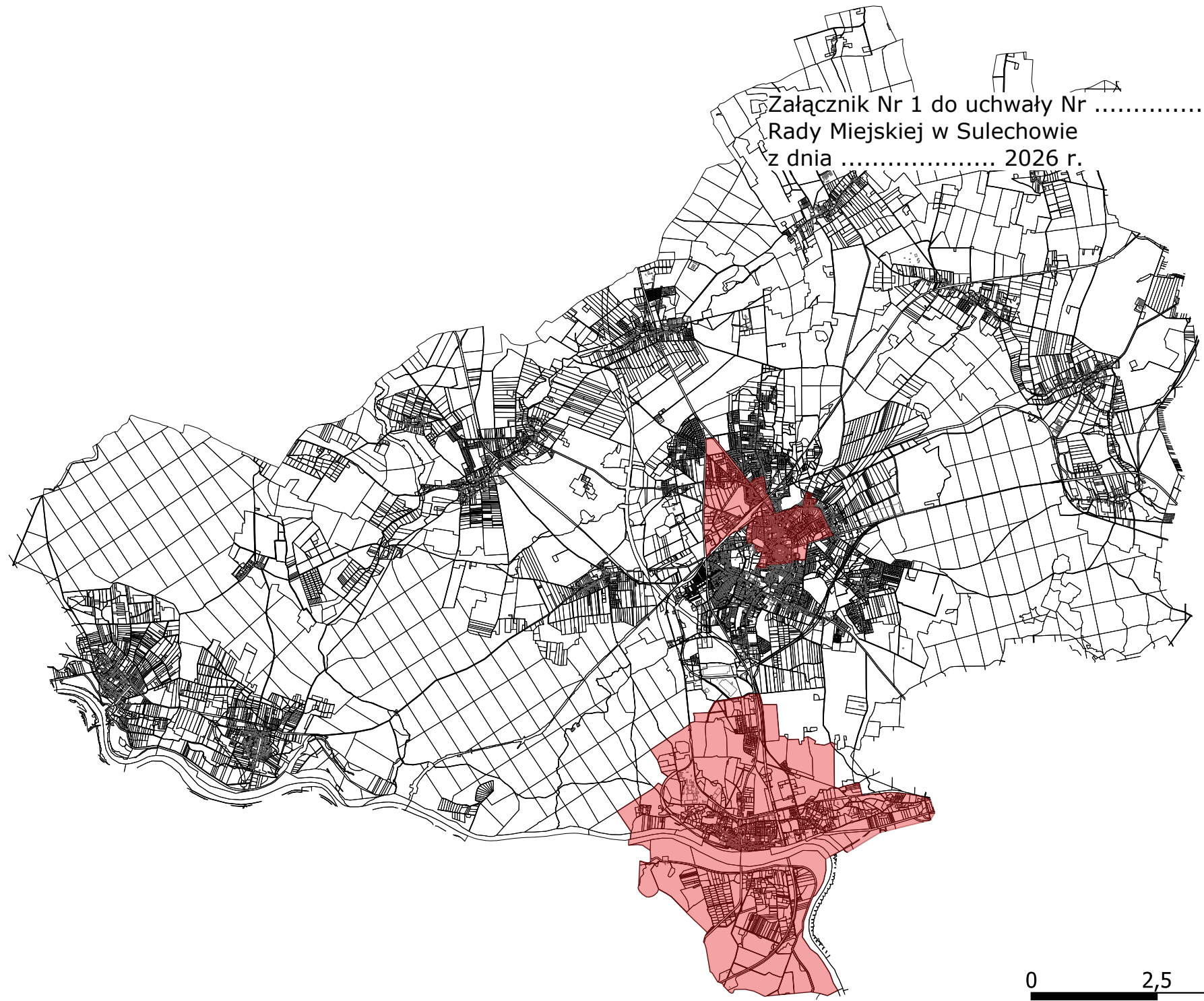
Magazynowa, Młyńska, 1 Maja, Nowy Rynek, Plac Biskupa Wilhelma Pluty, Powstańców Wielkopolskich, Gen. Sikorskiego, Słoneczna, Szkolna, Targowa, Wolności, Wspólna, Zwycięstwa, B. Prusa, Konopnickiej, Łochowska, Narutowicza, Orzechowa, Orzeszkowej, Poznańska, Pułaskiego, Rozwojowa, Skłodowskiej, Styczniowa, Wiejska, Żwirki i Wigury - przedstawiony na załączniku nr 5.

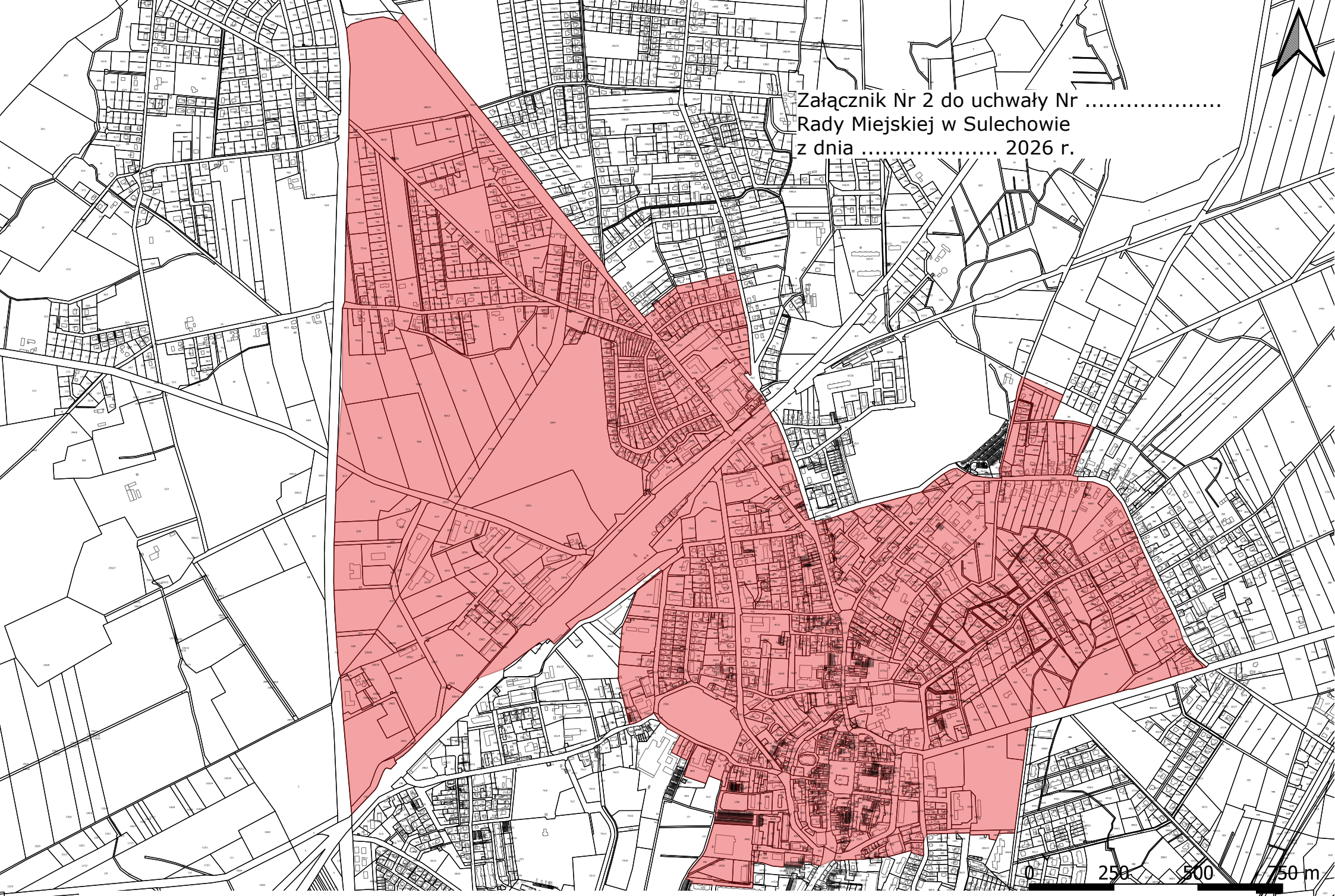
2) podobzar rewitalizacji nr 2 – Obszar funkcjonalny nr 6: Miejscowości: Cigacice, Górki Małe, Górzynowo, Leśna Góra, Nowy Świat - przedstawiony na załączniku nr 6.

§ 4. Uchwała wchodzi w życie po upływie 14 dni od dnia ogłoszenia w Dzienniku Urzędowym Województwa Lubuskiego.



Załącznik Nr 1 do uchwały Nr
Rady Miejskiej w Sulechowie
z dnia 2026 r.



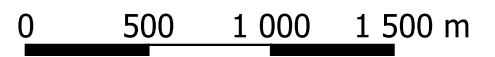
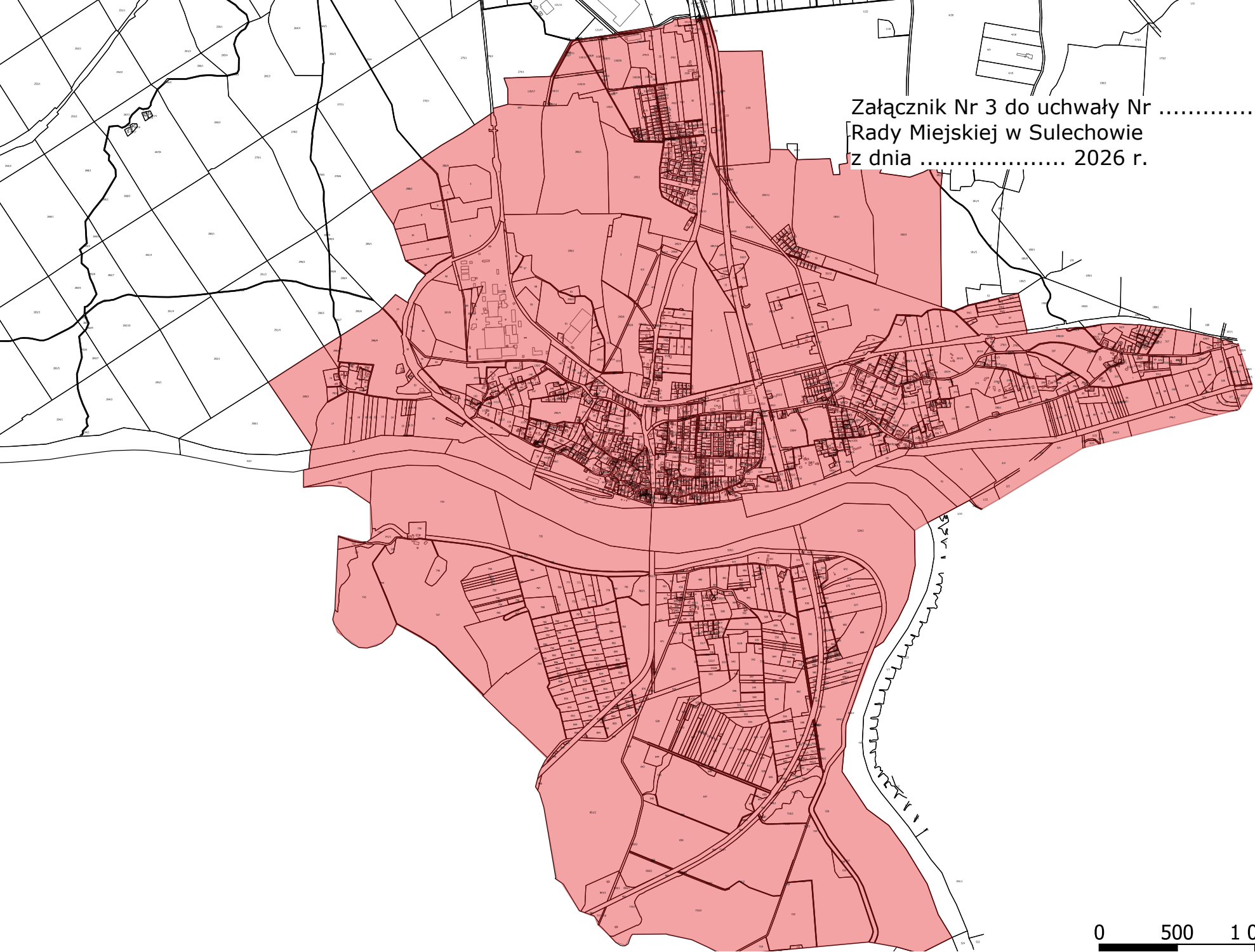


Załącznik Nr 2 do uchwały Nr
Rady Miejskiej w Sulechowie
z dnia 2026 r.



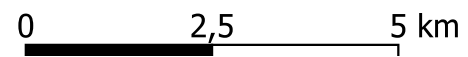
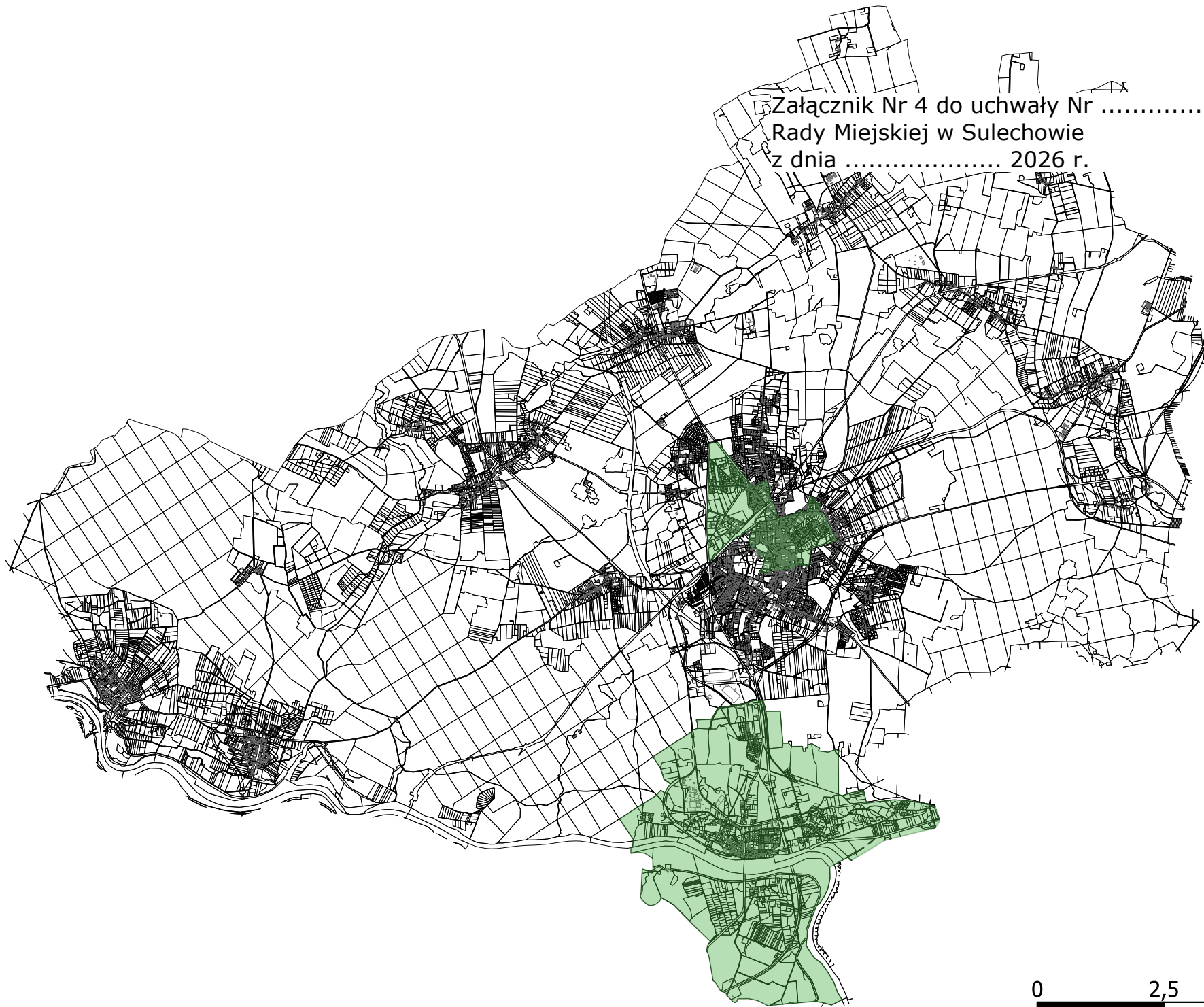


Załącznik Nr 3 do uchwały Nr
Rady Miejskiej w Sulechowie
z dnia 2026 r.

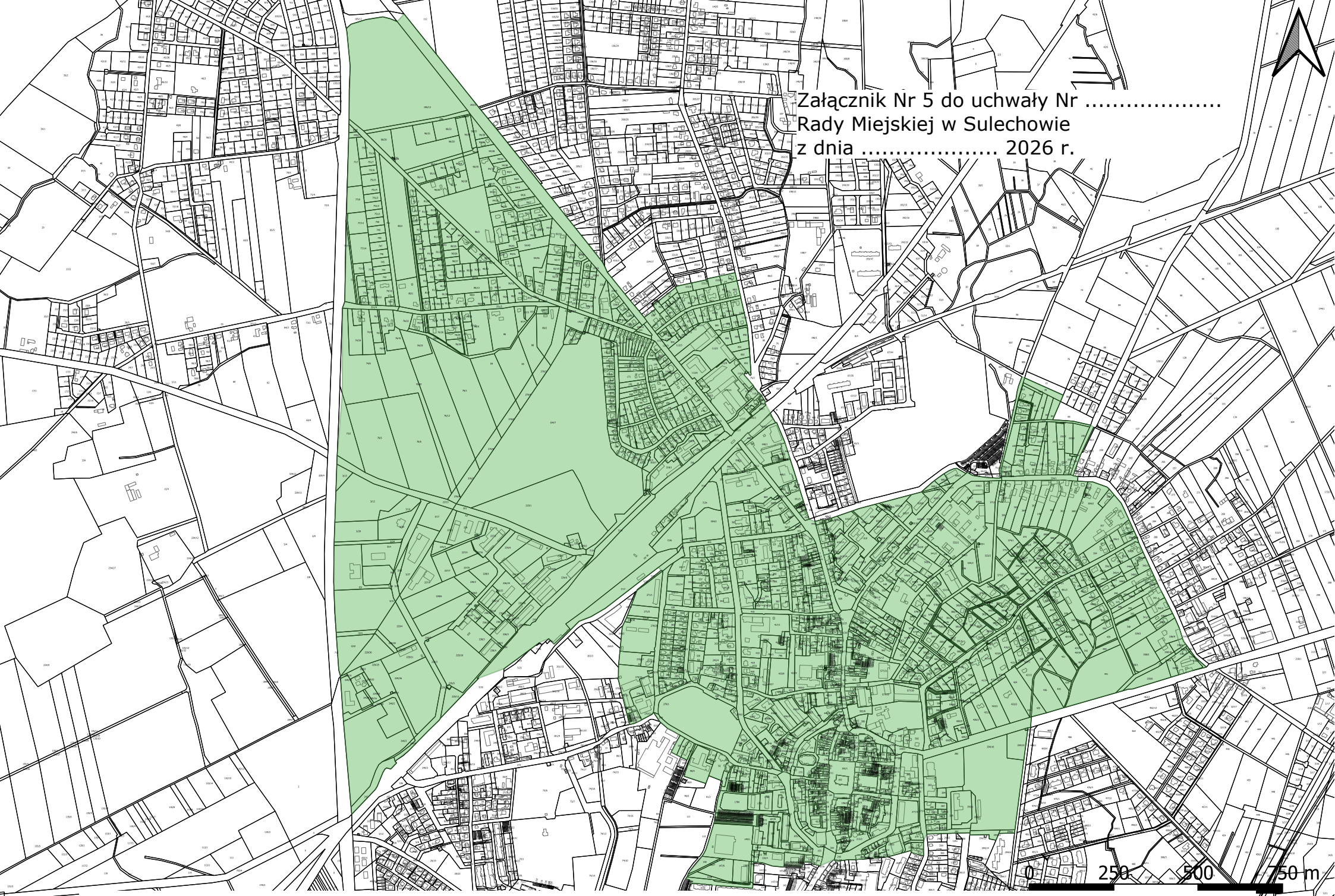




Załącznik Nr 4 do uchwały Nr
Rady Miejskiej w Sulechowie
z dnia 2026 r.

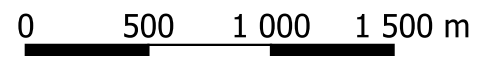
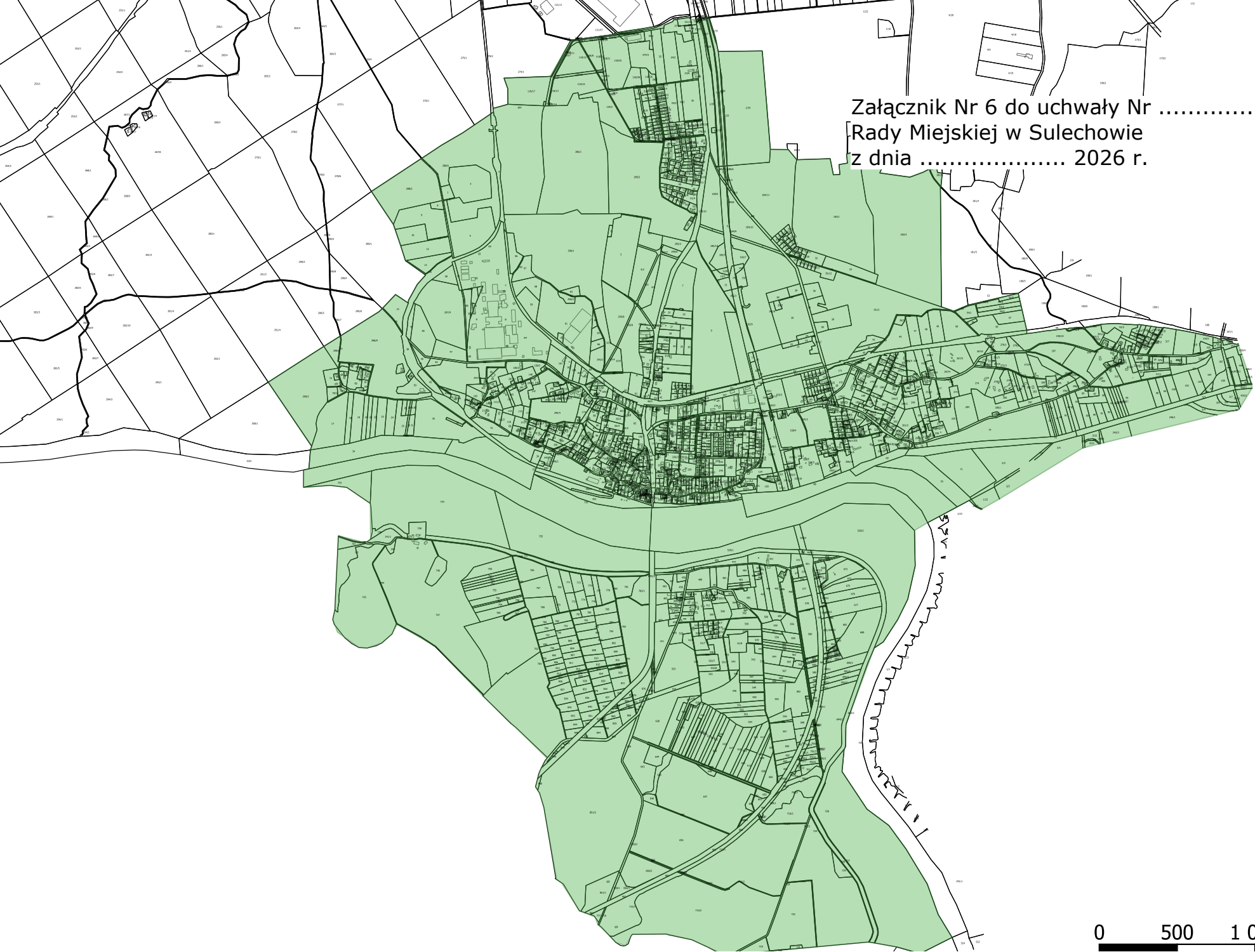


Załącznik Nr 5 do uchwały Nr
Rady Miejskiej w Sulechowie
z dnia 2026 r.





Załącznik Nr 6 do uchwały Nr
[Rady Miejskiej w Sulechowie
z dnia 2026 r.



Uzasadnienie

Rewitalizacja – to kompleksowy, skoordynowany, wieloletni, prowadzony na obszarze zdegradowanym proces przemian przestrzennych, technicznych, społecznych i ekonomicznych, inicjowany przez jednostkę samorządu terytorialnego w celu wyprowadzenia tego obszaru ze stanu kryzysowego, w szczególności poprzez nadanie mu nowej jakości funkcjonalnej i stworzenie warunków do jego rozwoju.

Jednym z pierwszych elementów procesu rewitalizacji jest wyznaczenie obszaru zdegradowanego na podstawie przeprowadzonej diagnozy, w której wykorzystane są obiektywne i weryfikowalne mierniki i metody badawcze dostosowane do lokalnych uwarunkowań, zgodnie z ustawą z dnia 9 października 2015 r. o rewitalizacji (dalej zwaną ustawą). Przedmiotowa ustawa określa zasady prac, tryb przygotowania, prowadzenia i oceny rewitalizacji, przygotowanie, koordynowanie i tworzenie warunków do prowadzenia rewitalizacji, a także jej prowadzenie w zakresie własności gminy. Istotnym elementem rewitalizacji jest włączenie do działań mieszkańców oraz przedstawicieli lokalnych instytucji społecznych czy gospodarczych.

Zgodnie z art. 4 ust. 4 pkt. 1 ustawy opracowana została diagnoza, o której wyżej mowa. Na jej podstawie wyznaczony został następujący obszar zdegradowany i pokrywający się z nim obszar rewitalizacji:

· Obszar funkcjonalny nr 3 – Sulechów, ulice: Aleja Niepodległości, Bankowa, Brama Piastowska, Kopernika, Kościuszki, Okrężna, Plac Kościelny, Plac ks. Michała Kaczmarka, Plac Ratuszowy, Tkacka, Aleja Wielkopolska, Cicha, Chopina Fryderyka, Dąbrowskiego, Gdańska, Handlowa, Jana Pawła II, Kamienna, Licealna, Łąkowa, Łukasiewicza, Magazynowa, Młyńska, 1 Maja, Nowy Rynek, Plac Biskupa Wilhelma Pluty, Powstańców Wielkopolskich, Gen. Sikorskiego, Słoneczna, Szkolna, Targowa, Wolności, Wspólna, Zwycięstwa, B. Prusa, Konopnickiej, Łochowska, Narutowicza, Orzechowa, Orzeszkowej, Poznańska, Pułaskiego, Rozwojowa, Skłodowskiej, Styczniowa, Wiejska, Żwirki i Wigury.

· Obszar funkcjonalny nr 6 – Cigacice, Górki Małe, Górzynowo, Leśna Góra, Nowy Świat.

Tak wyznaczone obszary: zdegradowany i rewitalizacji gminy Sulechów charakteryzują się następującymi wielkościami wskaźników w odniesieniu do całej gminy:

· Obszar rewitalizacji w stosunku do powierzchni całej Gminy - 1,02% (Limit ustawy: 20%)

· Liczba ludności - obszar rewitalizacji w stosunku do ludności całej Gminy - 25,96% (Limit ustawy: 30%)

Zgodnie z rygorem ustawy o rewitalizacji, obszar zdegradowany i obszar rewitalizacji wyznacza się uchwałą rady miejskiej, która będzie stanowić akt prawa miejscowego, i której treść należy wcześniej poddać konsultacjom społecznym. Zatem zgodnie z art. 8 ust. 1 ustawy Rada Miejska w Sulechowie na wniosek Burmistrza Sulechowa wyznacza niniejszym w drodze uchwały obszar zdegradowany (kryzysowy, problemowy) oraz obszar rewitalizacji.

Zgodnie z art. 11 ust. 4 ww. ustawy, w formie załącznika do uchwały Rady Miejskiej w Sulechowie opracowano mapy obszaru zdegradowanego i obszaru rewitalizacji w skali 1:5000, sporządzone z wykorzystaniem treści mapy zasadniczej.

Zgodnie z art. 11 ust. 3 projekt uchwały w sprawie wyznaczenia obszaru zdegradowanego oraz obszaru rewitalizacji na terenie gminy Sulechów, opracowany na podstawie wspomnianej diagnozy, podlegał konsultacjom społecznym w trybie art. 6 ustawy. Uwagi do projektu uchwały mogły być składane w okresie od 02.04.2026 r. do 08.05.2026 r. W tym okresie zostały zorganizowane również: punkt konsultacyjny, spotkania z mieszkańcami, spotkania indywidualne oraz wywiady bezpośrednie. Wszystkie ww. działania były skierowane do mieszkańców gminy Sulechów.

Z realizacji ww. form konsultacji został sporządzony raport podsumowujący przebieg konsultacji, który zostały następnie, na podstawie art. 6 ust. 8 ustawy o rewitalizacji, opublikowany w dniu 14.05.2026 r.