

**Projekt**

z dnia 2 kwietnia 2025 r.

Zatwierdzony przez .....

**ZASTĘPCA BURMISTRZA**



**Wojciech Szefner**

**UCHWAŁA NR .....  
RADY MIEJSKIEJ W SULECHOWIE**

z dnia ..... 2025 r.

**w sprawie zaliczenia drogi do kategorii dróg gminnych i ustalenia jej przebiegu**

Na podstawie art. 7 ust. 2 i 3 ustawy z dnia 21 marca 1985 r. o drogach publicznych (Dz. U. z 2024 r. poz. 320, 1222) uchwała się, co następuje:

**§ 1.** Zalicza się do kategorii dróg gminnych drogę oznaczoną geodezyjnie w ewidencji gruntów i budynków działką o numerze 1982, położoną w obrębie ewidencyjnym 0002 w jednostce ewidencyjnej Miasto Sulechów.


**§ 2.** Ustala się przebieg drogi gminnej, o której mowa w § 1, zgodnie z załącznikiem graficznym do niniejszej uchwały.

**§ 3.** Uchwała wchodzi w życie po upływie 14 dni od dnia ogłoszenia w Dzienniku Urzędowym Województwa Lubuskiego.

Przewodniczący Rady  
Miejskiej w Sulechowie

**Radostaw Murkowski**

02.04.2025 r.  
Leonetyna Przewoźnica-Grzegorzyn  
radca prawny  
R - ZG/321





URZĄD MIEJSKI SULECHÓW	AW	RPO/WN	73MK	USCISO				
B/ZB	W PŁYNEŁO			BIBL.				
RFK	KANCELARIA OGÓLNA			SDK				
ORB	8088	13. 03. 2025		OSiR				
AG	NR			CJW				
IZY			<i>[Signature]</i>	ŚDS				
ZP	podpis przyj.		podpis dekrat	OPS				
SM	GKR	OSZ	ZPW	RGOK	OS	PR	RP	BZK

Zielona Góra 05.03.2025 r.

PZZD.6110.4.2025.ST

Gmina Sulechów  
ul. Plac Ratuszowy 6  
66-100 Sulechów

Na podstawie art. 7 ust. 2 ustawy z dnia 21 marca 1985r. o drogach publicznych (Dz.U. z 2024 r., poz. 320), Zarząd Powiatu Zielonogórskiego

opiniuje pozytywnie

wniosek Burmistrza Sulechowa, dotyczący projektu uchwały Rady Miejskiej w Sulechowie, w sprawie zaliczenia do kategorii dróg gminnych i ustalenia jej przebiegu - drogi położonej na dz. nr ewid. 1982 obręb ewidencyjny 0002, jednostka ewidencyjna Miasto Sulechów

STAROSTA

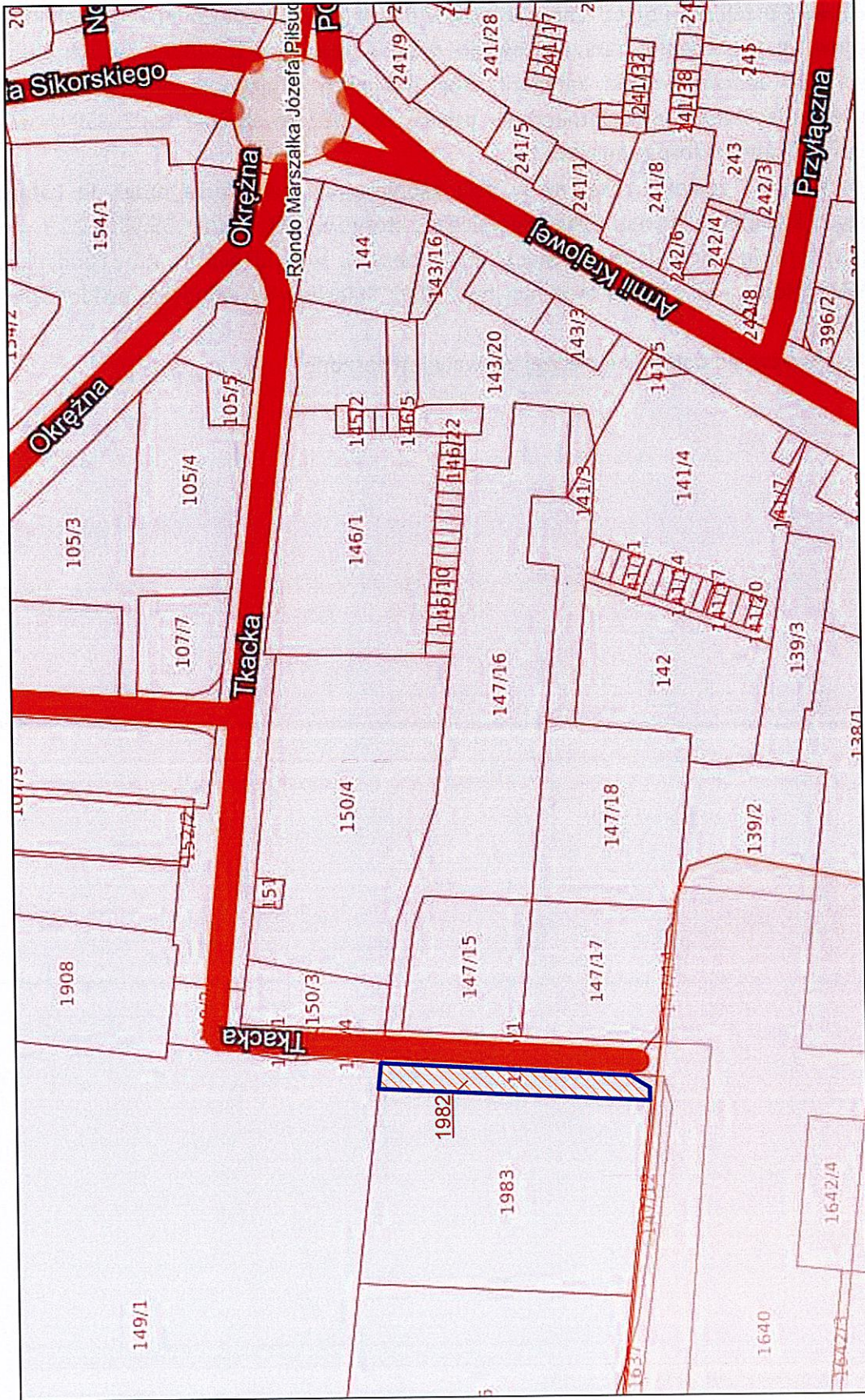
*Tadeusz Pająk*

a/a J.J.



 przebieg drogi gminnej

Załącznik graficzny  
do uchwały nr 0007 .....2025  
Rady Miejskiej w Sulechowie  
z dnia ..... 2025 r.





## UZASADNIENIE

Zgodnie z art. 7 ust. 2 ustawy z dnia 21 marca 1985 r. o drogach publicznych zaliczenie do kategorii dróg gminnych następuje w drodze uchwały rady gminy po zasięgnięciu opinii właściwego zarządu powiatu.

W związku z przejęciem przez Gminę Sulechów działki nr 1982 położonej w obrębie 0002 miasta Sulechów na poszerzenie pasa drogowego drogi gminnej nr 103283F - ul. Tkacka, zachodzi konieczność uporządkowania kategorii dróg gminnych i ujednoczenia ich przebiegu, stąd konieczność zaliczenia drogi oznaczonej działką nr 1982 w obrębie 0002 Sulechów do dróg publicznych kategorii dróg gminnych.

Projekt uchwały został przekazany w celu zaopiniowania zaliczenia drogi do kategorii dróg gminnych Zarządowi Powiatu Zielonogórskiego, który wyraził w dniu 05.03.2025 r. pozytywną opinię w sprawie zaliczenia drogi oznaczonej geodezyjnie w ewidencji gruntów i budynków działką nr 1982 położoną w obrębie ewidencyjnym 0002 Sulechów w jednostce ewidencyjnej Miasto Sulechów.

Wobec powyższego podjęcie niniejszej uchwały jest zasadne.

