

**Projekt**

z dnia 1 kwietnia 2025 r.

Zatwierdzony przez .....

**BURMISTRZ**  
*Wojciech Sołtys*

**UCHWAŁA NR .....  
RADY MIEJSKIEJ W SULECHOWIE**

z dnia ..... 2025 r.

**w sprawie przystąpienia do sporządzenia miejscowego planu zagospodarowania przestrzennego dla części obrębu geodezyjnego Brzezie k. Sulechowa "Brzezie Prawe"**

Na podstawie art. 14 ust. 1, 2 i 4 ustawy z dnia 27 marca 2003 r. o planowaniu i zagospodarowaniu przestrzennym (Dz. U. z 2024 r. poz. 1130, 1907, 1940) uchwala się, co następuje:

§ 1. 1. Na wniosek Burmistrza Sulechowa przystępuje się do sporządzenia projektu miejscowego planu zagospodarowania przestrzennego dla części obrębu geodezyjnego Brzezie k. Sulechowa „Brzezie Prawe”.

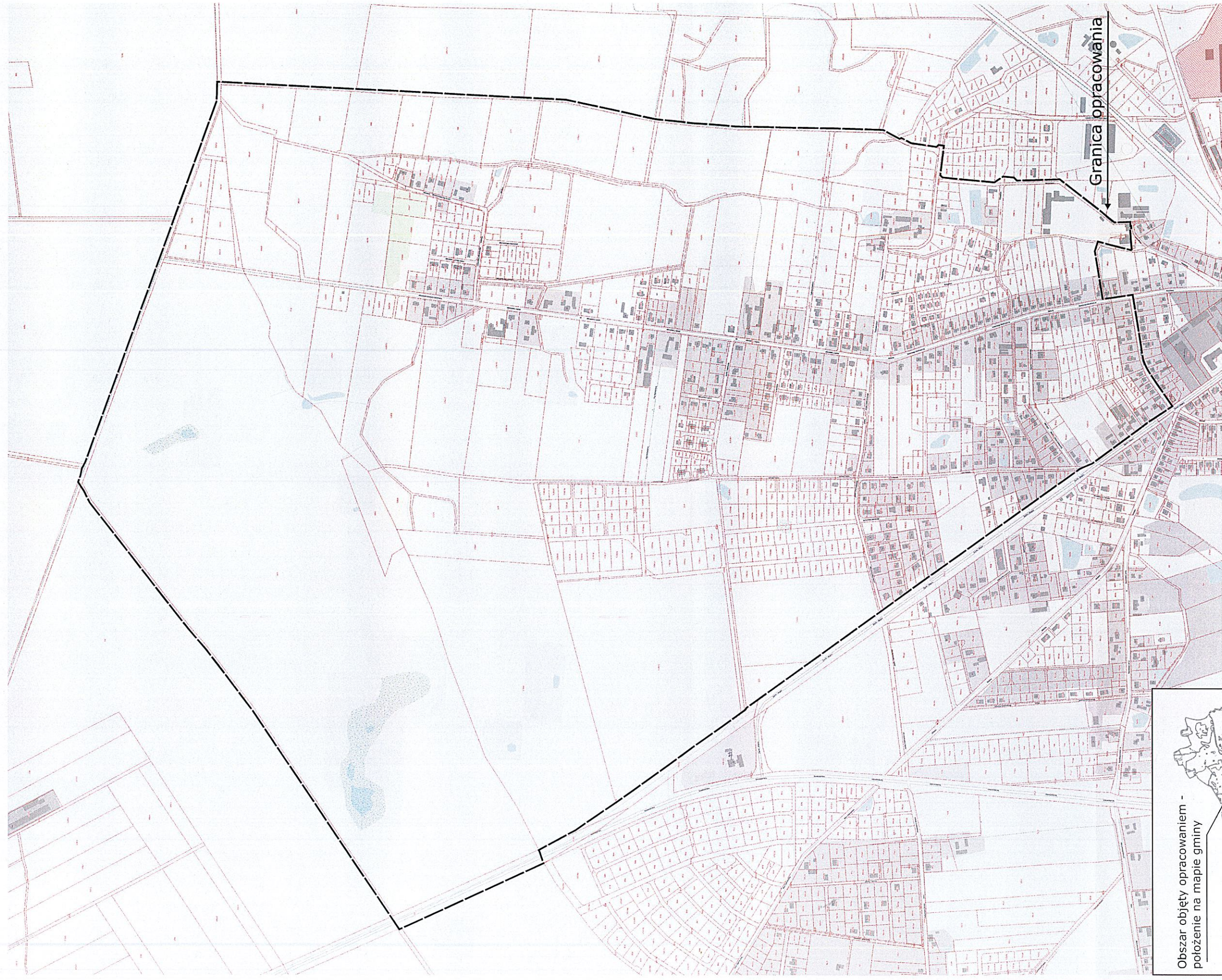
2. Granice obszaru opracowania oznaczono na załączniku graficznym do niniejszej uchwały.

§ 2. Uchwała wchodzi w życie z dniem podjęcia.

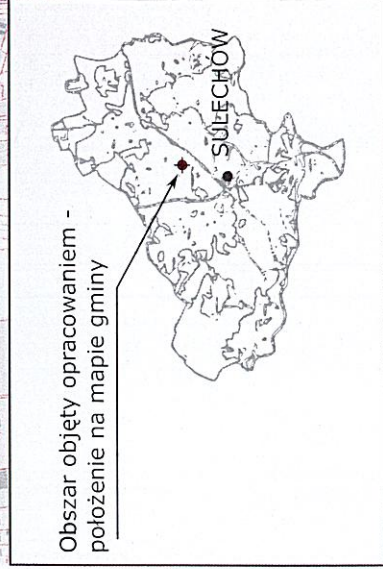
01.04.2025r.

*Leontyna Przełocka-Grzegorzczyn*  
radca prawny

**R - ZG/321**



Granica opracowania



Obszar objęty opracowaniem -  
położenie na mapie gminy

SULĘCISZEWO

## Uzasadnienie

Teren objęty przedmiotowym projektem uchwały położony jest w obrębie Brzezie k. Sulechowa. Jest to teren częściowo zurbanizowany objęty w całości ustaleniami miejscowych planów zagospodarowania przestrzennego uchwalonych uchwałami nr:

1. XVIII/163/2000 z dnia 11 lipca 2000 r.,
2. 0007.313.2013 z dnia 16 kwietnia 2013 r.,
3. 0007.414.2017 z dnia 25 września 2017 r.,
4. VII/54/2003 z dnia 28 kwietnia 2003 r.,
5. XLII/396/2006 z dnia 22 sierpnia 2006 r.,
6. IX/101/2007 z dnia 21 sierpnia 2007 r.,
7. XXIII/284/2008 z dnia 21 października 2008 r.,
8. 0007.122.2011 z dnia 18 października 2011 r.,

Podjęcia prac projektowych dokonuje się w celu uregulowania obszarów wg przeznaczeń do granic ewidencyjnych działek z jednoczesnym uwzględnieniem wniosków właścicieli nieruchomości o zmianę przeznaczenia ich nieruchomości oraz dostosowaniem do obecnie panujących standardów i wymogów planistycznych.

Wobec powyższego podjęcie uchwały w sprawie przystąpienia do sporządzenia miejscowego planu zagospodarowania przestrzennego dla części obrębu geodezyjnego Brzezie k. Sulechowa "Brzezie Prawe" należy uznać za zasadne.

Kierownik Wydziału  
Zagospodarowania Przestrzennego  
i Obrotu Nieruchomościami

*Damian Stachowiak*