

Projekt

z dnia 5 czerwca 2020 r.

Zatwierdzony przez

BURMISTRZ
Wojciech Sołtys

**UCHWAŁA NR
RADY MIEJSKIEJ W SULECHOWIE**

z dnia 2020 r.

w sprawie przystąpienia do sporządzenia zmiany studium uwarunkowań i kierunków zagospodarowania przestrzennego gminy Sulechów

Na podstawie art. 9 ust. 1 w związku z art. 27 ustawy z dnia 27 marca 2003 r. o planowaniu i zagospodarowaniu przestrzennym (Dz. U. z 2020 r. poz. 293 z późn. zm.) **uchwała się, co następuje:**

§ 1. Uznaje się za zasadne przystąpienie do sporządzenia zmiany studium uwarunkowań i kierunków zagospodarowania przestrzennego gminy Sulechów, uchwalonego uchwałą nr 0007.189.2016 Rady Miejskiej w Sulechowie z dnia 16 lutego 2016 r. w sprawie uchwalenia studium uwarunkowań i kierunków zagospodarowania przestrzennego gminy Sulechów wraz z późniejszymi zmianami.

§ 2. Zmiana studium zostanie sporządzona dla obszarów oznaczonych kolorem czarnym na załączniku graficznym niniejszej uchwały, sporządzonym na mapie w skali 1:10 000.

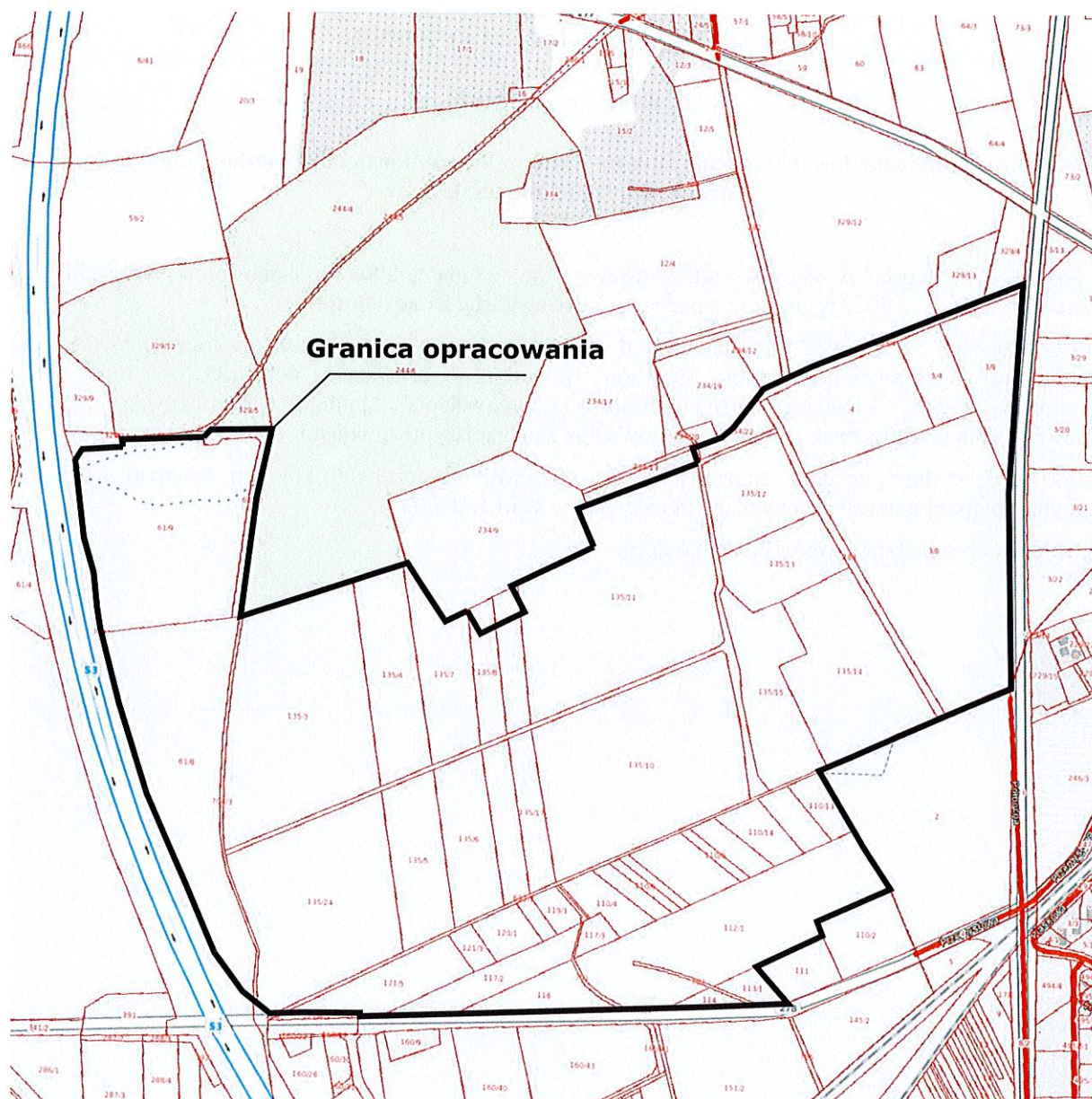
§ 3. Uchwała wchodzi w życie z dniem podjęcia.

05.06.2020r.

Leontyna Przepiółka-Grzegorzyn
rada prawny

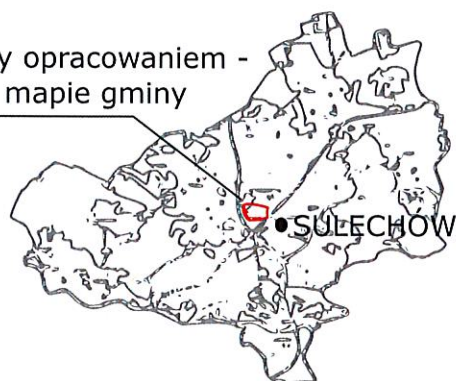
R - ZG/321

Załącznik do uchwały Nr
Rady Miejskiej w Sulechowie
z dnia 2020 r.



Skala 1:10000

Obszar objęty opracowaniem -
położenie na mapie gminy



UZASADNIENIE

Tereny objęte niniejszym projektem uchwały w części położone są w obrębie geodezyjnym 3 miasta Sulechów, w części w obrębie Brzezcie k. Sulechowa, a w części w obrębie Mozów.

Niniejsza zmiana studium związana jest z zamiarem przystąpienia do sporządzenia zmiany miejscowego planu zagospodarowania przestrzennego przyjętego uchwałą Nr 0007.218.2020 Rady Miejskiej w Sulechowie z dnia 21 kwietnia 2020 r., w zakresie wprowadzenia zapisów umożliwienia lokalizacji instalacji z odnawialnych źródeł energii o mocy przekraczającej 100 kW, w tym:

1. przykładowej biogazowni o mocy do 1 MW;
2. instalacji fotowoltaicznej o mocy do 2 MW;
3. innych rodzajów instalacji wytwarzających energię z odnawialnych źródeł, oddziaływujących w granicach działki inwestycyjnej,

na terenach zabudowy usługowo-techniczno-produkcyjnej.

Art. 10 ust. 2a ustawy o planowaniu i zagospodarowaniu przestrzennym (Dz. U. z 2020 r. poz. 293 z późn. zm.) nakłada na gminy obowiązek ustalenia rozmieszczenia w studium uwarunkowań i kierunków zagospodarowania przestrzennego urządzeń wytwarzających energię z odnawialnych źródeł energii o mocy przekraczającej 100 kW, a także ich stref ochronnych związanych z ograniczeniami w zabudowie oraz zagospodarowaniu i użytkowaniu terenu.

Wobec powyższego zasadne jest podjęcie przez Radę Miejską w Sulechowie uchwały w sprawie przystąpienia do sporządzenia zmiany studium uwarunkowań i kierunków zagospodarowania przestrzennego gminy Sulechów.


Kierownik Wydziału
Zagospodarowania Przestrzennego
i Obrót Nieruchomościami

Damian Stachowiak