

Projekt

z dnia 5 czerwca 2020 r.

Zatwierdzony przez **BURMISTRZ**

*Wojciech Sołtys*

**UCHWAŁA NR .....  
RADY MIEJSKIEJ W SULECHOWIE**

z dnia ..... 2020 r.

**w sprawie przystąpienia do sporządzenia projektu zmiany miejscowego planu zagospodarowania przestrzennego części terenów w obrębach geodezyjnych: 3 miasta Sulechów, Brzezie k. Sulechowa, Mozów i Kije**

Na podstawie art. 14 ust. 1, 2 i 4 ustawy z dnia 27 marca 2003 r. o planowaniu i zagospodarowaniu przestrzennym (Dz. U. z 2020 r. poz. 293 z późn. zm.) uchwała się, co następuje:

§ 1. 1. Na wniosek Burmistrza Sulechowa przystępuje się do sporządzenia projektu zmiany miejscowego planu zagospodarowania przestrzennego części terenów w obrębach geodezyjnych: 3 miasta Sulechów, Brzezie k. Sulechowa, Mozów i Kije.

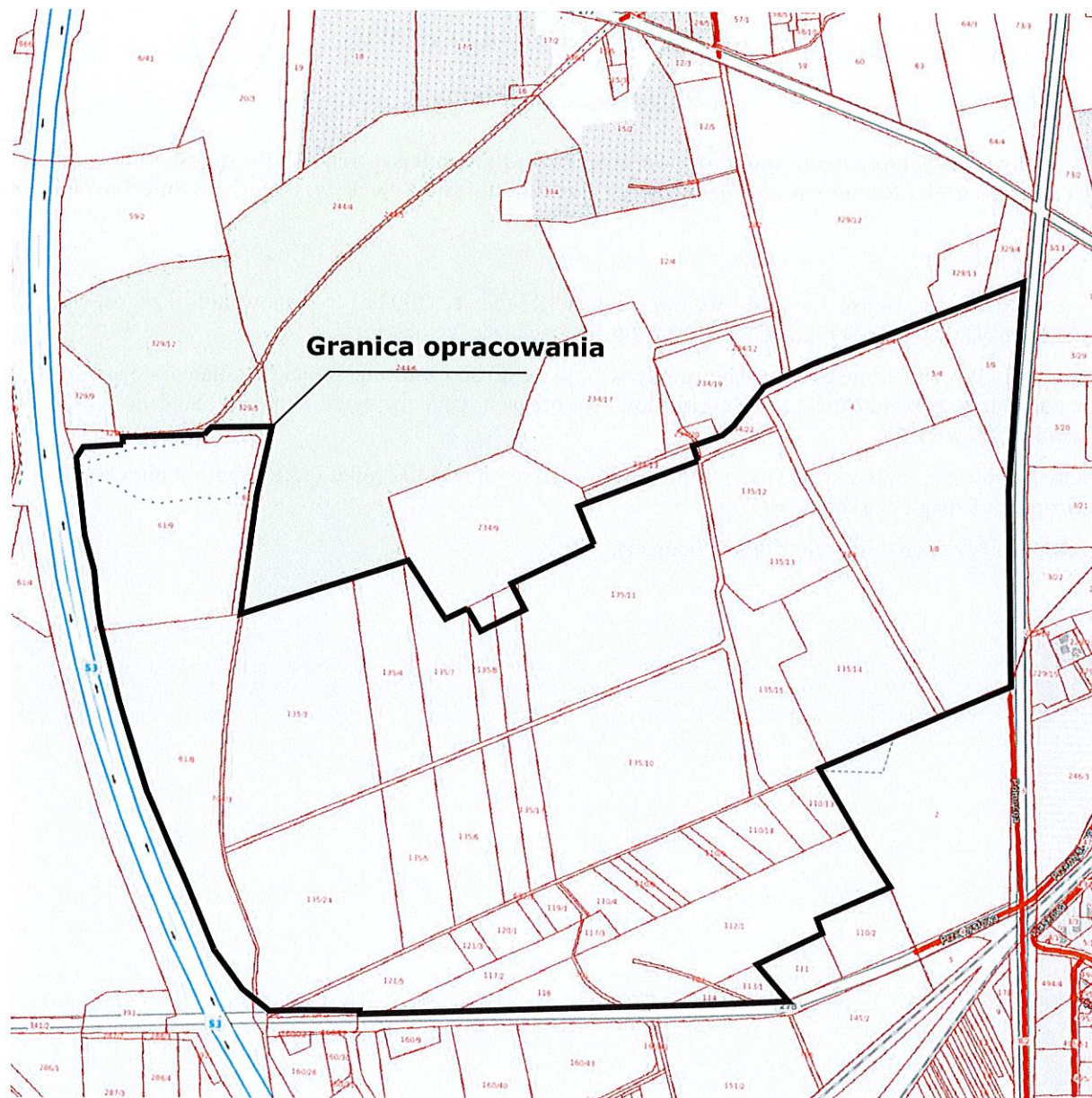
2. Granice obszaru opracowania oznaczono kolorem czarnym na załączniku graficznym do niniejszej uchwały, sporządzonym na mapie w skali 1: 10 000.

§ 2. Uchwała wchodzi w życie z dniem podjęcia.

05.06.2020r.  
*Leontyna Przewłocka-Grzegorzyn*  
radca prawny

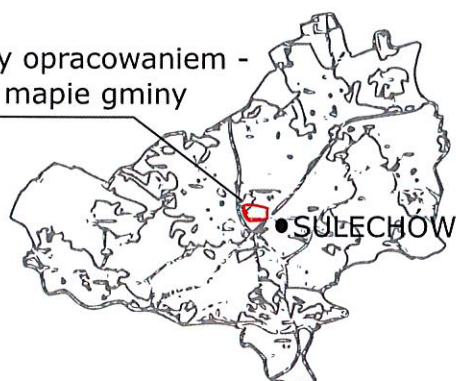
**R - ZG/321**

Załącznik do uchwały Nr .....  
Rady Miejskiej w Sulechowie  
z dnia ..... 2020 r.



Skala 1:10000

Obszar objęty opracowaniem -  
położenie na mapie gminy





## UZASADNIENIE

Tereny objęte niniejszym projektem uchwały w części położone są w obrębie geodezyjnym 3 miasta Sulechów, w części w obrębie Brzezie k. Sulechowa, a w części w obrębie Mozów. Stanowią one obszar objęty miejscowym planem zagospodarowania przestrzennego przyjęty uchwałą Nr 0007.218.2020 Rady Miejskiej w Sulechowie z dnia 21 kwietnia 2020 r.

Wskazany zakres zmiany dotyczy w większości obszarów o funkcji usługowo-techniczno-produkcyjnej, oznaczonych symbolem P2, które stanowią własność głównie osób prywatnych, oraz teren zieleni ze zbiornikami wodnymi będącym własnością Gminy Sulechów.

Podjęcie prac projektowych dokonuje się na wniosek potencjalnego inwestora w związku z koniecznością wprowadzenia zmian w zapisach obowiązującego planu, dotyczących umożliwienia lokalizacji instalacji z odnawialnych źródeł energii o mocy przekraczającej 100 kW, w tym:

1. przykładową biogazownię o mocy do 1 MW;
2. instalacje fotowoltaiczne o mocy do 2 MW;
3. inne rodzaje instalacji wytwarzających energię z odnawialnych źródeł, oddziałujących w granicach działki inwestycyjnej.

Z uwagi na planowaną inwestycję związaną z działalnością produkcyjną w bezpośrednim sąsiedztwie terenu oznaczonego symbolem ZP-2 należy zmienić zapisy dopuszczające dla terenów ZP-2 lokalizację terenów i urządzeń rekreacyjnych, bez zmiany funkcji terenu.

W związku z obowiązkiem ustalenia rozmieszczenia w studium uwarunkowań i kierunków zagospodarowania przestrzennego urządzeń wytwarzających energię z odnawialnych źródeł energii o mocy przekraczającej 100 kW wraz ze strefami ochronnymi, który wynika z art. 10 ust. 2a ustawy o planowaniu i zagospodarowaniu przestrzennym, niniejsza zmiana planu wymaga zmiany studium.

Perspektywa lokalizacji nowoczesnego zakładu produkcyjnego, kierującego się polityką zrównoważonego rozwoju, przyniesie Gminie Sulechów korzyści gospodarcze wynikające m. in. z możliwości utworzenia nowych miejsc pracy oraz generowania kolejnych potencjalnych inwestycji. Wobec powyższego zasadne jest podjęcie uchwały w sprawie przystąpienia do sporządzenia zmiany miejscowego planu zagospodarowania przestrzennego części terenów w obrębach geodezyjnych: 3 miasta Sulechów, Brzezie k. Sulechowa, Mozów i Kije.

Kierownik Wydziału  
Zagospodarowania Przestrzennego  
i Obrót Nieruchomościami  
*Damian Stachowiak*