

227
DRUK nr

Projekt

PRZEWODNICZĄCY
Rady Miejskiej w Sulechowie
z dnia 25 lutego 2020 r. *Markowski*
Zatwierdzony przez *Markowski*

**UCHWAŁA NR
RADY MIEJSKIEJ W SULECHOWIE**

z dnia 2020 r.

w sprawie przystąpienia do sporządzenia zmiany studium uwarunkowań i kierunków zagospodarowania przestrzennego gminy Sulechów

Na podstawie art. 9 ust. 1 w związku z art. 27 ustawy z dnia 27 marca 2003 r. o planowaniu i zagospodarowaniu przestrzennym (Dz. U. z 2018 r. poz. 1945 z późn. zm.) **uchwała się, co następuje:**

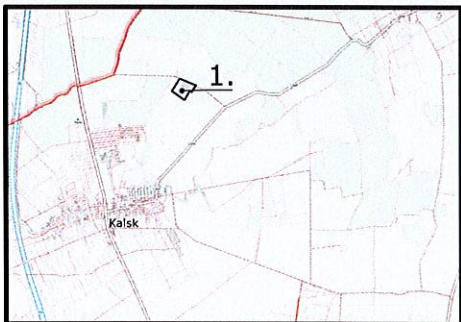
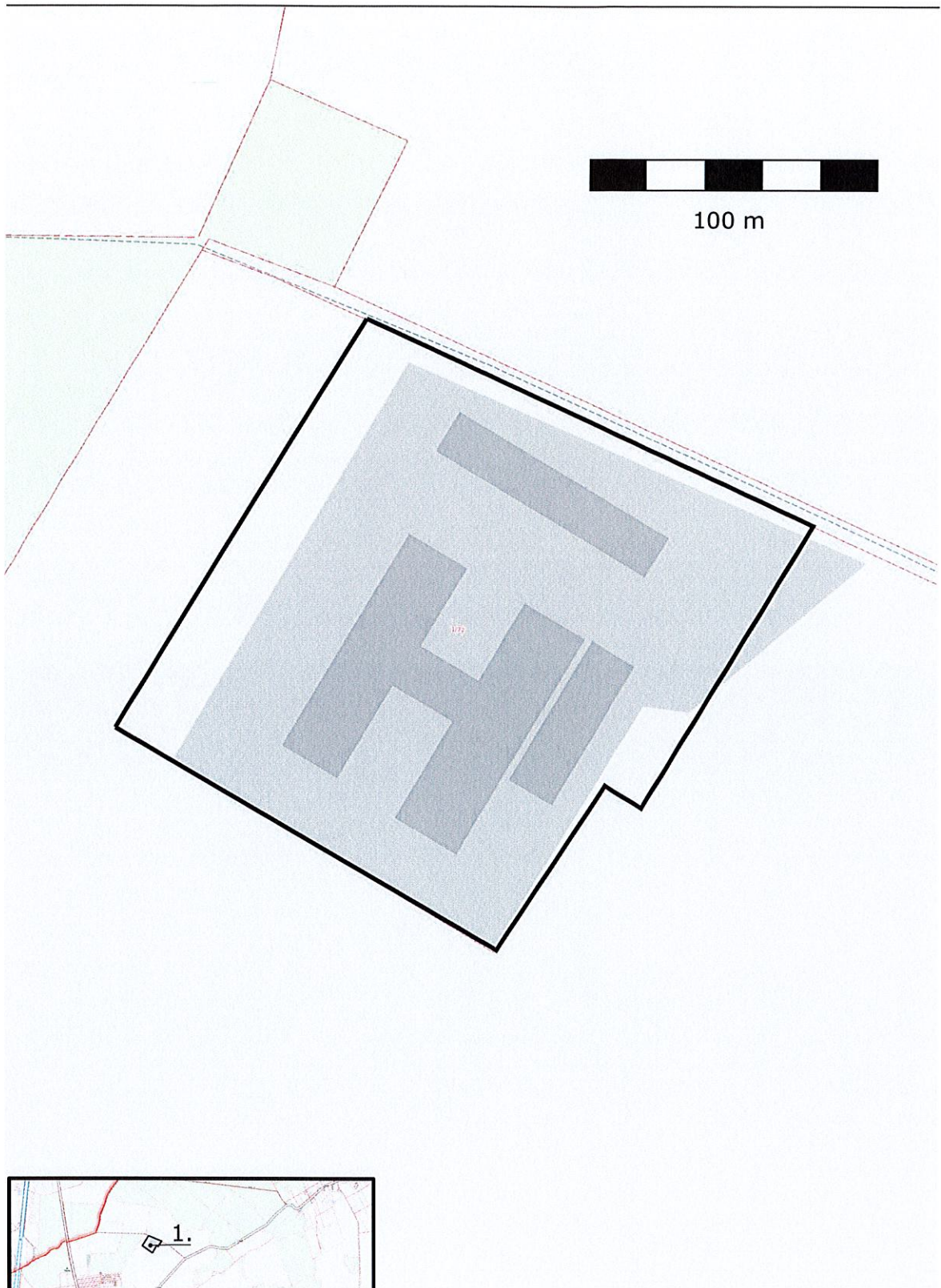
§ 1. Uznaje się za zasadne przystąpienie do sporządzenia zmiany studium uwarunkowań i kierunków zagospodarowania przestrzennego gminy Sulechów, uchwalonego uchwałą nr 0007.189.2016 Rady Miejskiej w Sulechowie z dnia 16 lutego 2016 r. w sprawie uchwalenia studium uwarunkowań i kierunków zagospodarowania przestrzennego gminy Sulechów wraz z późniejszymi zmianami.

§ 2. Zmiana studium zostanie sporządzona dla obszarów oznaczonych kolorem czarnym na załączniku graficznym nr 1 i nr 2 do niniejszej uchwały.

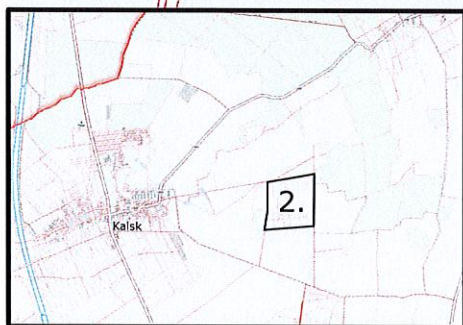
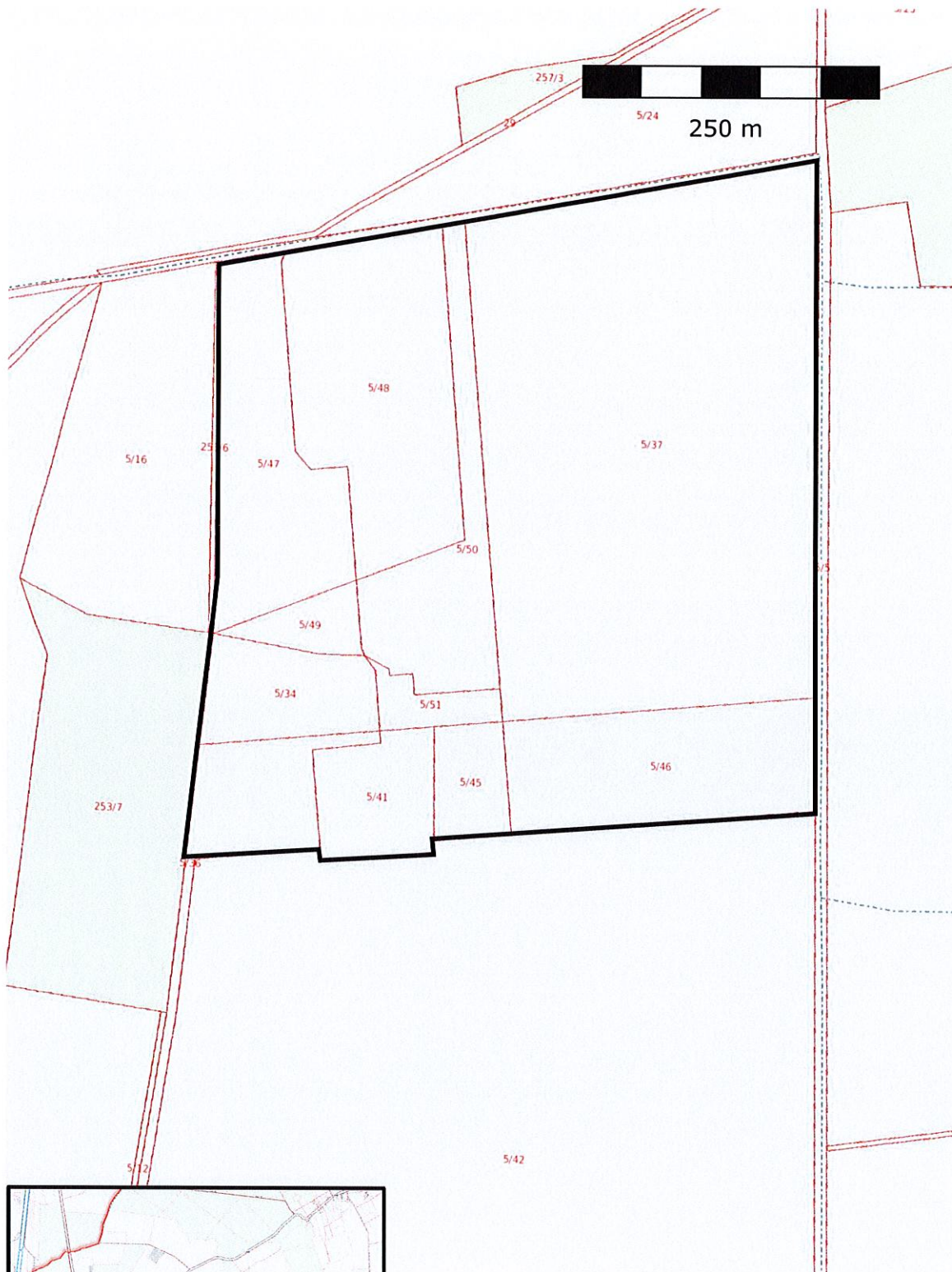
§ 3. Uchwała wchodzi w życie z dniem podjęcia.

25.02.2020
Leontyna Przewłocka-Grzegorzczyn
radca prawny

R - ZG/321



Załącznik nr 1 do uchwały
nr
Rady Miejskiej w Sulechowie
z dnia2020 r.



Załącznik nr 2 do uchwały
nr
Rady Miejskiej w Sulechowie
z dnia2020 r.

UZASADNIENIE

W związku z koniecznością przystąpienia do sporządzenia miejscowego planu zagospodarowania przestrzennego, ograniczającego uciążliwości środowiskowe powodowane przez planowaną w granicach wsi Kalsk, w bezpośredniej bliskości terenów zabudowanych, lokalizację gospodarstwa rolnego specjalizującego się w intensywnym chowie trzody chlewnej, wynikła potrzeba przeprowadzenia uprzedniej zmiany studium uwarunkowań i kierunków zagospodarowania przestrzennego w zakresie działek określonych w załącznikach graficznych do niniejszej uchwały.

Wobec powyższego zasadne jest podjęcie przez Radę Miejską w Sulechowie uchwały w sprawie przystąpienia do sporządzenia zmiany studium uwarunkowań i kierunków zagospodarowania przestrzennego gminy Sulechów.