

DRUK nr 226

Projekt

PRZEWODNICZĄCY  
Rady Miejskiej w Sulechowie  
z dnia 25 lutego 2020 r.  
Zatwierdzony przez .....  
Radosław Murkowski

**UCHWAŁA NR .....  
RADY MIEJSKIEJ W SULECHOWIE**

z dnia ..... 2020 r.

**w sprawie przystąpienia do sporządzenia projektu miejscowego planu zagospodarowania przestrzennego części terenów w obrębie geodezyjnym Kalsk**

Na podstawie art. 14 ust. 1, 2 i 4 ustawy z dnia 27 marca 2003 r. o planowaniu i zagospodarowaniu przestrzennym (Dz. U. z 2018 r. poz. 1945 z późn. zm.) **uchwala się, co następuje:**

§ 1. 1. Rada Miejska w Sulechowie z własnej inicjatywy przystępuje do sporządzenia projektu miejscowego planu zagospodarowania przestrzennego części terenów w obrębie geodezyjnym Kalsk.

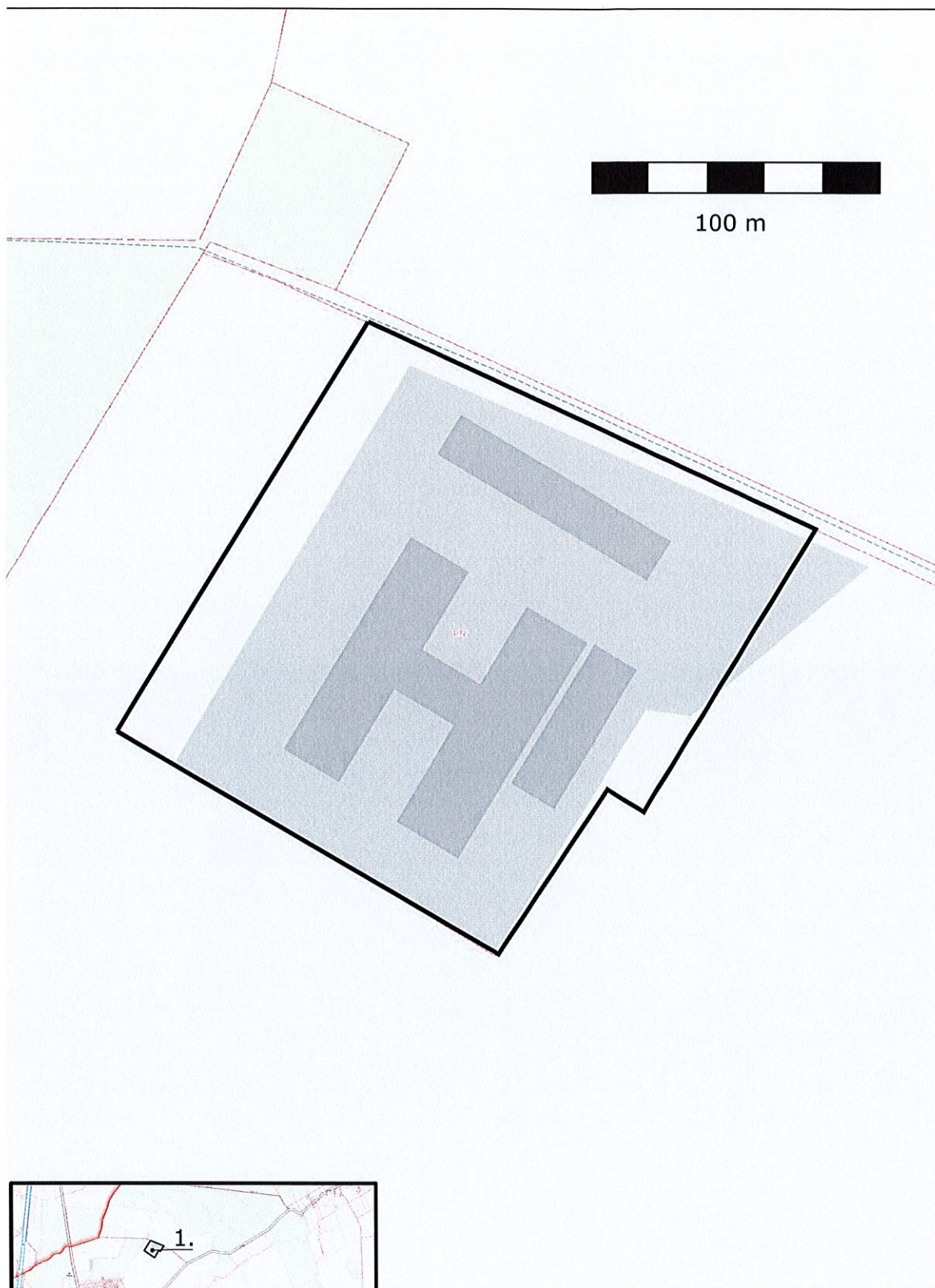
2. Granice obszaru opracowania objętego projektem planu oznaczono kolorem czarnym na załączniku graficznym nr 1 i nr 2 do niniejszej uchwały.

§ 2. Uchwała wchodzi w życie z dniem podjęcia.

25.02.2020r.

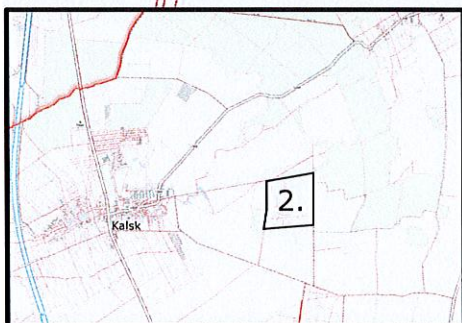
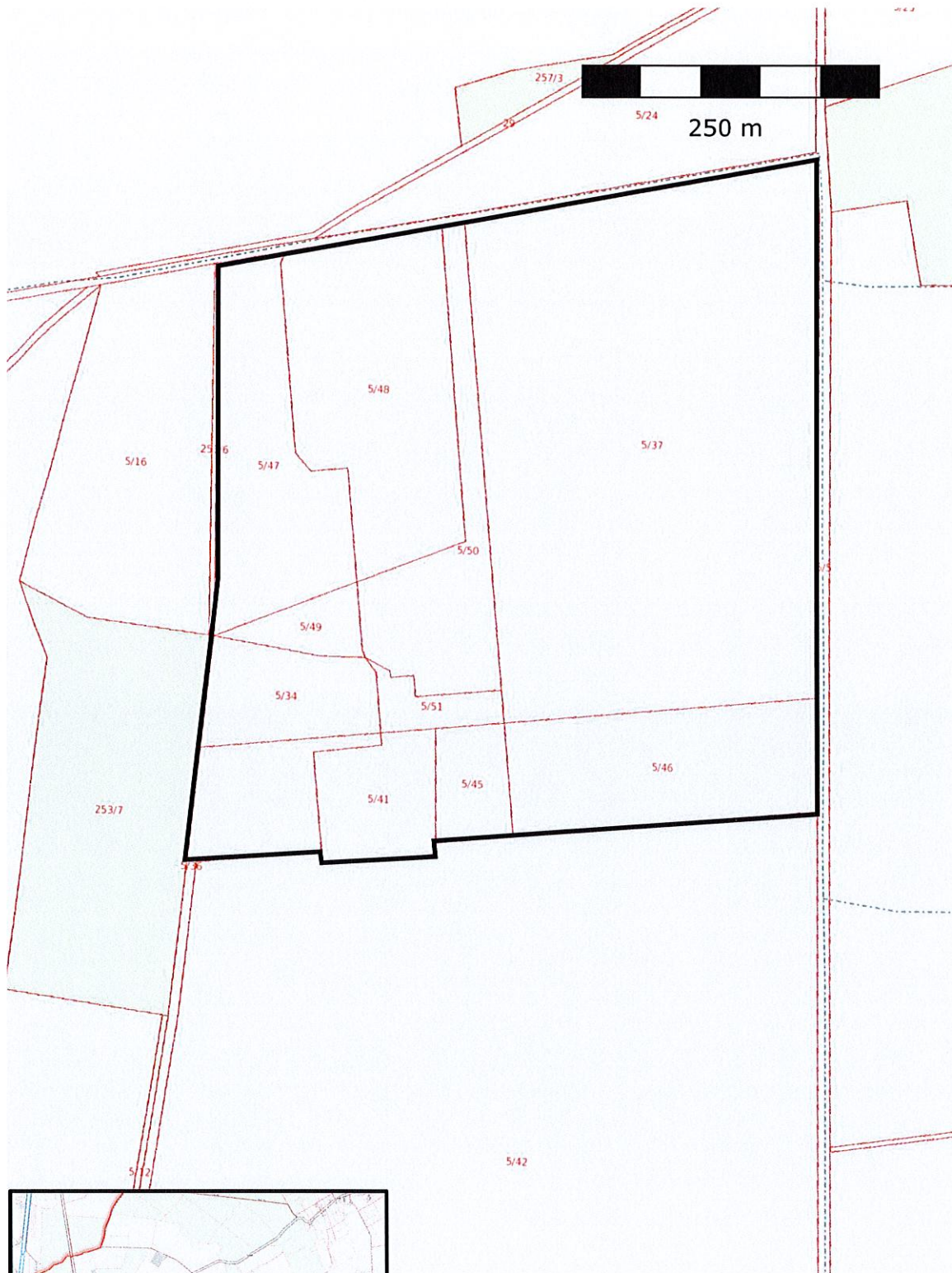
Leontyna Przełocka-Grzegorzyn  
rada prawny

R - ZG/321



Załącznik nr 1 do uchwały  
nr .....  
Rady Miejskiej w Sulechowie  
z dnia .....2020 r.





Załącznik nr 2 do uchwały  
nr .....  
Rady Miejskiej w Sulechowie  
z dnia .....2020 r.

## UZASADNIENIE

Tereny przedstawione w przedłożonym projekcie uchwały, położone są w obrębie geodezyjnym Kalsk i są użytkowane przez spółkę rolną.

Planowana na tym terenie inwestycja związana z prowadzeniem i obsługą fermy trzody chlewnej generuje poważny konflikt pomiędzy ww. zamierzeniem a istniejącymi terenami zabudowy mieszkaniowej i spotkała się ze stanowczym sprzeciwem mieszkańców Gminy Sulechów.

Wychodząc naprzeciw oczekiwaniom lokalnej społeczności Radni Rady Miejskiej w Sulechowie podjęli apel nr 0007.5.2020 z dnia 18 lutego 2020 r. w sprawie lokalizacji fermy produkcji trzody chlewnej na terenie Gminy Sulechów wyrażający sprzeciw wobec zamiaru lokalizacji na terenie Gminy Sulechów, w obrębie geodezyjnym Kalsk, następujących inwestycji:

- 1) fermy trzody chlewnej stada podstawowego na działkach nr 5/34, 5/37, 5/47, 5/48, 5/49, 5/50, 5/51;
- 2) fermy tuczu trzody chlewnej na działce nr 1/72.

W związku z powyższym Rada Miejska w Sulechowie przystępuje z własnej inicjatywy do sporządzenia miejscowego planu zagospodarowania przestrzennego, który uporządkuje przestrzeń publiczną i zapewni wykorzystanie terenu z poszanowaniem środowiska naturalnego.

Burmistrz Sulechowa w trakcie wykonywania analizy, o której mowa w art. 14 ust. 5 ustawy o planowaniu i zagospodarowaniu przestrzennym uznał, iż rozszerzy zasięg planu miejscowego w stosunku do zakresu wynikającego z ww. apelu, o działki nr 5/46, 5/45, 5/41 i część działki 5/36 (wg załącznika do uchwały nr 2), co podyktowane jest faktycznym zagospodarowaniem i użytkowaniem terenu przez spółkę rolną.

Sporządzenie planu miejscowego, o którym mowa powyżej wymaga zmiany studium uwarunkowań i kierunków zagospodarowania przestrzennego gminy Sulechów w zakresie terenów określonych w załączniku graficznym nr 1 i nr 2 do niniejszej uchwały.

Działając w oparciu o apel Radnych Rady Miejskiej w Sulechowie oraz mając na uwadze przede wszystkim ochronę środowiska naturalnego i dobro mieszkańców Gminy Sulechów zasadne jest podjęcie przez Radę Miejską w Sulechowie uchwały w sprawie przystąpienia do sporządzenia projektu miejscowego planu zagospodarowania przestrzennego części terenów w obrębie geodezyjnym Kalsk.