

**UCHWAŁA NR .....  
RADY MIEJSKIEJ W SULECHOWIE**

z dnia ..... 2019 r.

**w sprawie przystąpienia do sporządzenia projektu miejscowego planu zagospodarowania przestrzennego części terenów w obrębie geodezyjnym Nowy Świat i w obrębie 2 miasta Sulechów**

Na podstawie art. 14 ust. 1, 2 i 4 ustawy z dnia 27 marca 2003 r. o planowaniu i zagospodarowaniu przestrzennym (Dz. U. z 2018 r. poz. 1945 z późn. zm.) **uchwała się, co następuje:**

§ 1. 1. Na wniosek Burmistrza Sulechowa przystępuje się do sporządzenia projektu miejscowego planu zagospodarowania przestrzennego części terenów w obrębie geodezyjnym Nowy Świat i w obrębie 2 miasta Sulechów.

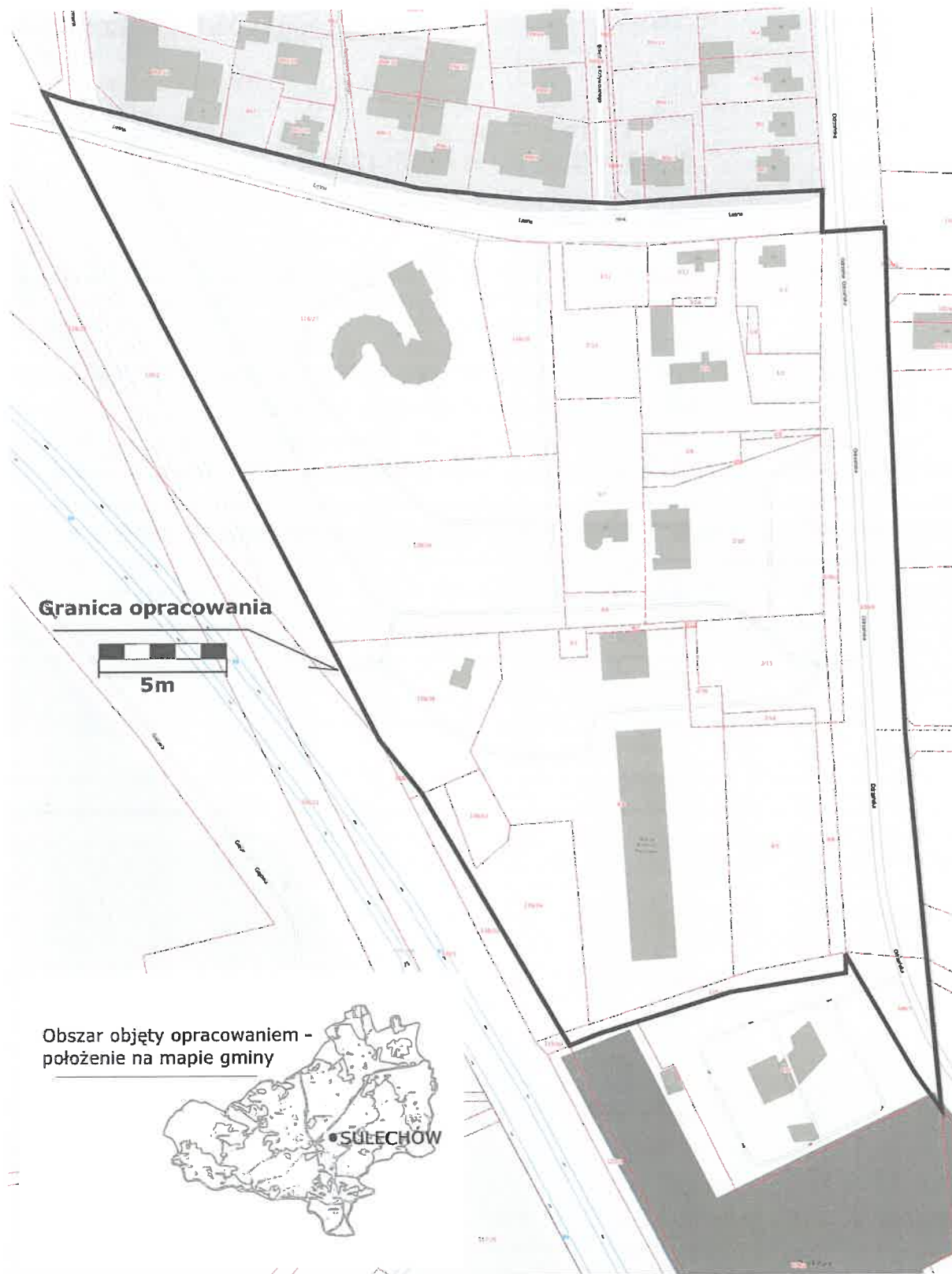
2. Granice obszaru opracowania objętego projektem planu oznaczono kolorem czarnym na załączniku graficznym do niniejszej uchwały.

§ 2. Uchwała wchodzi w życie z dniem podjęcia.

05. 11. 2019r.

Leontyna Przewłocka-Grzegorzyn  
radca prawny

R - ZG/321



Granica opracowania



Obszar objęty opracowaniem -  
położenie na mapie gminy



Załącznik do uchwały Nr .....  
Rady Miejskiej w Sulechowie  
z dnia ..... 2019 r.

## UZASADNIENIE

Tereny przedstawione w przedłożonym projekcie uchwały, położone są w obrębie geodezyjnym Nowy Świat i w obrębie 2 miasta Sulechów (droga – ul. Leśna). W przeważającej części są to obszary objęte obowiązującym planem miejscowym przyjętym uchwałą Rady Miejskiej w Sulechowie nr XLV/432/2006 z dnia 27.10.2006 r., zgodnie z którym w dominującej części są to tereny usługowe, natomiast w części tereny mieszkaniowe i mieszkaniowo-usługowe. Dwie działki, znajdujące się na przedmiotowym obszarze, zostały objęte zmianą miejscowego planu zagospodarowania przestrzennego części obrębów geodezyjnych Mozów, Brzezie k. Sulechowa, części obrębu 3 miasta Sulechów i części obrębu Nowy Świat uchwaloną uchwałą nr 0007.277.2013 z dnia 19 lutego 2013 r, zgodnie z którą są terenami usługowymi.

W wyniku zmian układu komunikacyjnego – po oddaniu do użytku nowej drogi ekspresowej S3 – tzw. „stara trójka” straciła status drogi krajowej, a pozostałe jej fragmenty są użytkowane jako droga gminna. Zgodnie z zaistniałą sytuacją, wartości wyznaczonych w obowiązującym planie nieprzekraczalnych linii zabudowy są nieaktualne i powodują zmniejszenie atrakcyjności inwestycyjnej terenów sąsiadujących z drogą.

Jednocześnie, ze względu na błędnie naniesiony, w załączniku graficznym studium, teren o funkcji produkcyjnej - na terenie istniejącej zabudowy usługowej - przystąpienie do sporządzenia projektu planu wymaga uprzedniej zmiany studium uwarunkowań i kierunków zagospodarowania przestrzennego gminy Sulechów.

Mając powyższe na uwadze, a także w wyniku przeprowadzonej analizy uznać należy za zasadne podjęcie uchwały w sprawie przystąpienia do sporządzenia projektu miejscowego planu zagospodarowania przestrzennego części terenów w obrębie geodezyjnym Nowy Świat i w obrębie 2 miasta Sulechów.

Kierownik Wydziału  
Zagospodarowania Przestrzennego  
i Obrębów Funkcyjno-rolnościami  
*Damian Stachowiak*