

DRUK nr 181

Projekt

z dnia 5 listopada 2019 r.

Zatwierdzony przez BURMISTRZA

Wojciech Soltyś

UCHWAŁA NR
RADY MIEJSKIEJ W SULECHOWIE

z dnia 2019 r.

**w sprawie przystąpienia do sporządzenia zmiany studium uwarunkowań
i kierunków zagospodarowania przestrzennego gminy Sulechów**

Na podstawie art. 9 ust. 1 w związku z art. 27 ustawy z dnia 27 marca 2003 r. o planowaniu i zagospodarowaniu przestrzennym (Dz. U. z 2018 r. poz. 1945 z późn. zm.) **uchwala się, co następuje:**

§ 1. Uznaje się za zasadne, na wniosek Burmistrza Sulechowa, przystąpienie do sporządzenia zmiany studium uwarunkowań i kierunków zagospodarowania przestrzennego gminy Sulechów, uchwalonego uchwałą nr 0007.189.2016 Rady Miejskiej w Sulechowie z dnia 16 lutego 2016 r. w sprawie uchwalenia studium uwarunkowań i kierunków zagospodarowania przestrzennego gminy Sulechów wraz z późniejszymi zmianami.

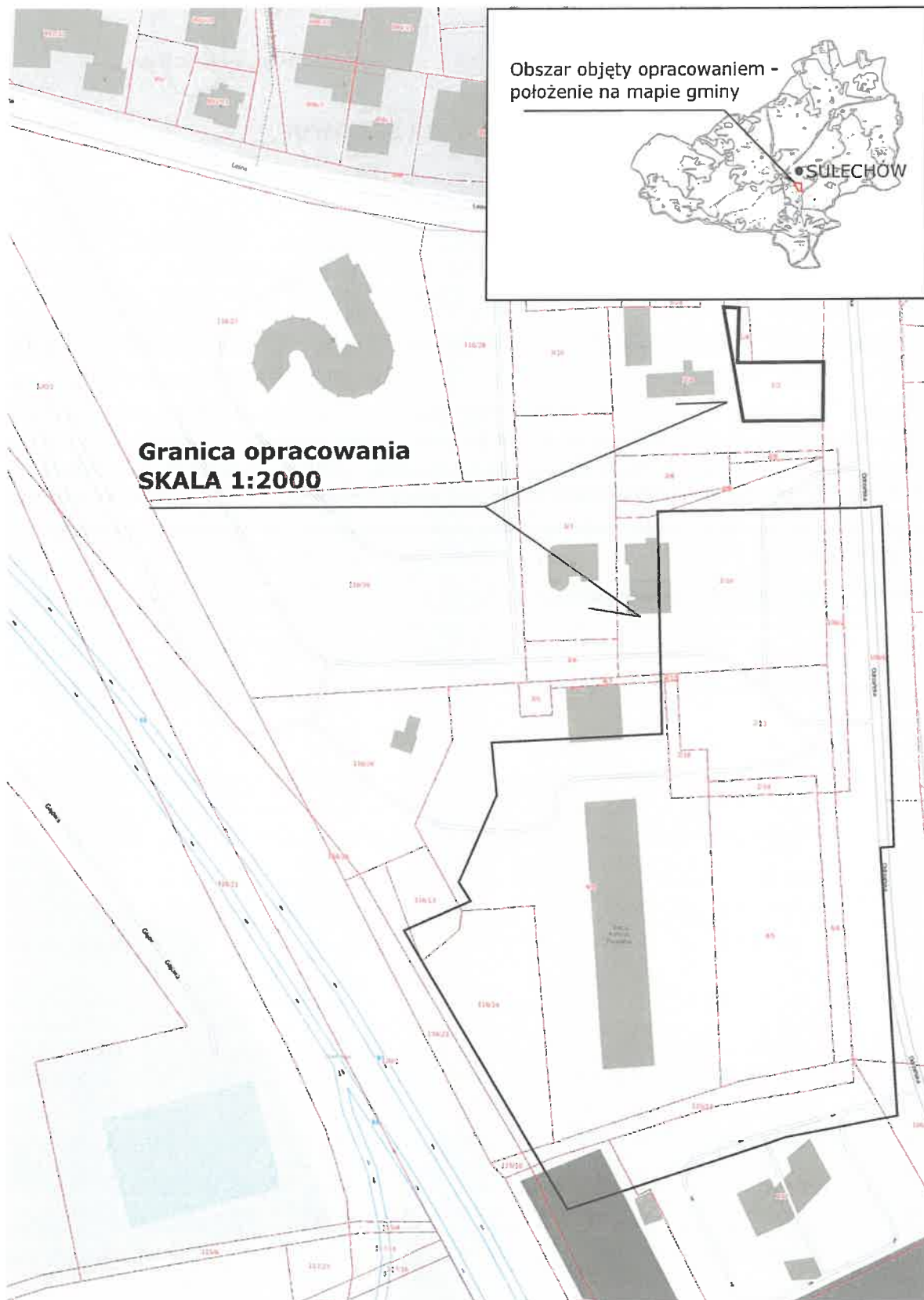
§ 2. Zmiana studium zostanie sporządzona dla obszarów oznaczonych na załączniku graficznym nr 1 i nr 2 do niniejszej uchwały.

§ 3. Uchwała wchodzi w życie z dniem podjęcia.

05. 11. 2019.

Leontyna Przewłocka-Grzegorzczyn
radca prawny

R - ZG/321



Załącznik nr 1 do uchwały Nr
Rady Miejskiej w Sulechowie
z dnia 2019 r.

UZASADNIENIE

Tereny objęte powyższą zmianą położone są w obrębach geodezyjnych: 2 miasta Sulechów, Nowy Świat i Krężoły. W odpowiedzi na liczne wnioski o zmianę miejscowych planów kierowanych do Burmistrza Sulechowa przez właścicieli nieruchomości oraz w wyniku przeprowadzonej analizy dokumentów planistycznych, konieczne jest sporządzenie zmiany studium uwarunkowań i kierunków zagospodarowania przestrzennego gminy Sulechów.

Tereny położone w obrębie Nowy Świat (zał. Nr 1) w większej części błędnie zostały oznaczone jako tereny zabudowy produkcyjnej, podczas gdy w istocie są to tereny pełniące funkcję usługową.

Ponadto właściciel działki nr 1/2 położonej w obrębie Nowy Świat wnioskował o zmianę jej funkcji z mieszkaniowej na usługową.

Odnosząc się do zamierzonej realizacji zmiany planu w oparciu o wnioski dotyczące terenów w zakresie objętym załącznikiem Nr 2 do projektu niniejszej uchwały;

- w przypadku działki 332/5 położonej w obrębie Krężoły wymaga zmiany funkcji mieszkaniowej określonej w studium na usługową,

- w przypadku działki 294/15 położonej w obrębie 2 miasta Sulechów, z usługowej na mieszkaniową.

Wobec powyższego zasadnym jest podjęcie przedłożonej uchwały w sprawie zmiany studium uwarunkowań i kierunków zagospodarowania przestrzennego gminy Sulechów w zakresie wymienionym powyżej.

Kierownik Wydziału
Zagospodarowania i Zarządzania
i Obsługi Nieruchomościami

Damian Stachowiak