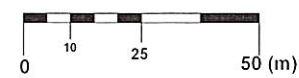




MIEJSCOWY PLAN ZAGOSPODAROWANIA PRZESTRZENNEGO DLA CZĘŚCI TERENÓW W OBRĘBIE GEODEZYJNYM 1 MIASTA SULECHÓW

Załącznik Nr 1 do uchwały Nr
Rady Miejskiej w Sulechowie
z dnia 2024 r.

SKALA 1:1 000



OZNACZENIA BĘDĄCE USTALENIAMI PLANU

- GRANICA OBSZARU OBJĘTEGO PLANEM
- LINIA ROZGRANICZAJĄCA TERENY O RÓŻNYM PRZEZNACZENIU LUB RÓŻNYCH ZASADACH ZAGOSPODAROWANIA
- NIEPRZEKACZALNA LINIA ZABUDOWY
- ZWYMIAROWANE ODLEGŁOŚCI MIERZONE W METRACH

SYMBOLE PRZEZNACZENIA TERENU

- TEREN OBSŁUGI KOMUNIKACJI
- TEREN ZIELENI URZĄDZONEJ
- TEREN DROGI DOJAZDOWEJ

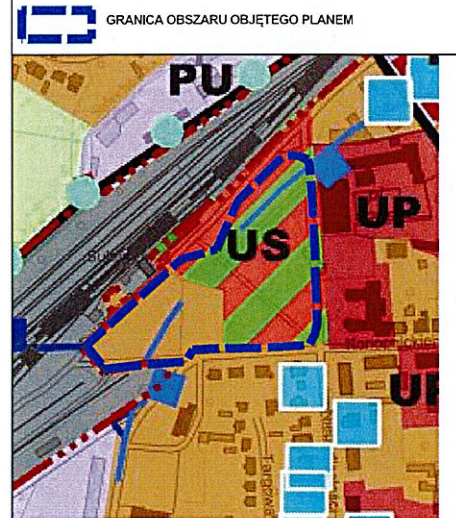
OZNACZENIA WYNIKAJĄCE Z PRZEPISÓW ODREBNYCH

- GRANICA ZESPOŁU URBANISTYCZNO - KRAJOBRAZOWEGO ZE STREFĄ OCHRONY KRAJOBRAZOWEJ WPISANEGO DO REJESTRU ZABYTKÓW DECYZJĄ Z DNIA 7 LISTOPADA 1957 ROKU (500 METRÓW OD GRANICY ŚCISŁEJ OCHRONY KONSERWATORSKIEJ) ZMIENIONĄ DECYZJĄ Z DNIA 10 SIERPNI 2021 R.
- ZESPÓŁ URBANISTYCZNO - KRAJOBRAZOWY ZE STREFĄ OCHRONY KRAJOBRAZOWEJ WPISANY DO REJESTRU ZABYTKÓW DECYZJĄ Z DNIA 31 STYCZNIA 1975 ROKU (1000 METRÓW OD GRANICY ŚCISŁEJ OCHRONY KONSERWATORSKIEJ) ZMIENIONĄ DECYZJĄ Z DNIA 10 SIERPNI 2021 R.
- GRANICA PARKU PRZYDWORCOWEGO WPISANEGO DO GMINNEJ EWIDENCJI ZABYTKÓW
- STREFA OGRANICZEŃ W ZAGOSPODAROWANIU TERENÓW W SĄSIEDZTWIE OBSZARU KOLEJOWEGO

OZNACZENIA INFORMACYJNE

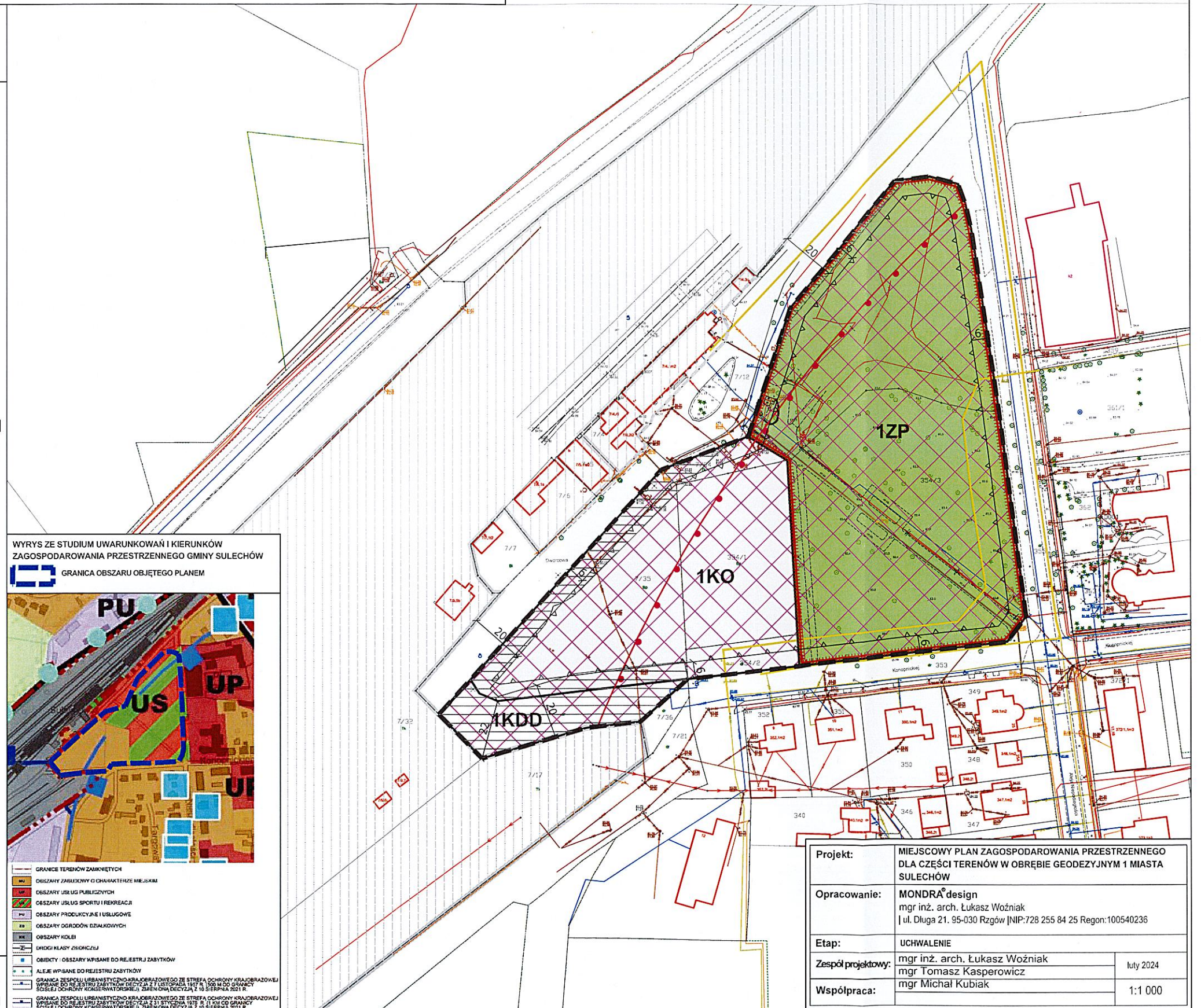
- ISTNIEJĄCY GAZOCIĄG ŚREDNIEGO CIŚNIENIA
- GRANICA TERENU ZAMKNIĘTEGO
- OBSZAR KOLEJOWY

WYRYS ZE STUDIUM UWARUNKOWAŃ I KIERUNKÓW
ZAGOSPODAROWANIA PRZESTRZENNEGO GMINY SULECHÓW



- GRANICE TERENÓW ZAMKNIĘTYCH
- OBSZARY ZABUDOWY O CHARAKTERZE MIEJSKIM
- OBSZARY USŁUG PUBLICZNYCH
- OBSZARY USŁUG SPORTU I REKREACJI
- OBSZARY PRODUKCYJNE I USŁUGOWE
- OBSZARY OGRODÓW DZIAŁKOWYCH
- OBSZARY KOLEI
- ENKLE KLASY ZWIERZĘCZ
- OBIEKTY - OBSZARY WPISANE DO REJESTRU ZABYTKÓW
- ALIEJE WPISANE DO REJESTRU ZABYTKÓW
- GRANICA ZESPOŁU URBANISTYCZNO-KRAJOBRAZOWEGO ZE STREFĄ OCHRONY KRAJOBRAZOWEJ WPISANEGO DO REJESTRU ZABYTKÓW DECYZJĄ Z DNIA 7 LISTOPADA 1957 R. (500 M OD GRANICY ŚCISŁEJ OCHRONY KONSERWATORSKIEJ) ZMIENIONĄ DECYZJĄ Z DNIA 10 SIERPNI 2021 R.
- GRANICA ZESPOŁU URBANISTYCZNO-KRAJOBRAZOWEGO ZE STREFĄ OCHRONY KRAJOBRAZOWEJ WPISANEGO DO REJESTRU ZABYTKÓW DECYZJĄ Z DNIA 31 STYCZNIA 1975 R. (1000 M OD GRANICY ŚCISŁEJ OCHRONY KONSERWATORSKIEJ) ZMIENIONĄ DECYZJĄ Z DNIA 10 SIERPNI 2021 R.
- GRANICA DO REJESTRU ZABYTKÓW DECYZJĄ Z DNIA 7 LISTOPADA 1957 R. (500 M OD GRANICY ŚCISŁEJ OCHRONY KONSERWATORSKIEJ) ZMIENIONĄ DECYZJĄ Z DNIA 10 SIERPNI 2021 R.

UKŁAD WSPÓŁRZĘDNYCH: PL-2000
PLAN SPORZĄDZONO Z WYKORZYSTANIEM URZĘDOWYCH
KOPII MAP ZASADNICZYCH: NR LICENCJI GG-1.6642.1203.2023_0809_CL1



| | | |
|--------------------|---|-----------|
| Projekt: | MIEJSCOWY PLAN ZAGOSPODAROWANIA PRZESTRZENNEGO DLA CZĘŚCI TERENÓW W OBRĘBIE GEODEZYJNYM 1 MIASTA SULECHÓW | |
| Opracowanie: | MONDRA® design mgr inż. arch. Łukasz Woźniak ul. Długa 21, 95-030 Rzgów NIP: 728 255 84 25 Regon: 100540236 | |
| Etap: | UCHWALENIE | |
| Zespół projektowy: | mgr inż. arch. Łukasz Woźniak mgr Tomasz Kasperowicz mgr Michał Kubiak | luty 2024 |
| Współpraca: | | 1:1 000 |