

DRUK nr 6.89

Projekt

z dnia 5 kwietnia 2023 r.

Zatwierdzony przez **BURMISTRZ**

Wojciech Sołtys

**UCHWAŁA NR
RADY MIEJSKIEJ W SULECHOWIE**

z dnia 2023 r.

w sprawie przystąpienia do sporządzenia projektu miejscowego planu zagospodarowania przestrzennego dla części terenów w obrębie geodezyjnym 1 miasta Sulechów

Na podstawie art. 14 ust. 1, 2 i 4 ustawy z dnia 27 marca 2003 r. o planowaniu i zagospodarowaniu przestrzennym (Dz. U. z 2022 r. poz. 503, 1846, 2185, 2747, z 2023 r. poz. 553) uchwała się, co następuje:

§ 1. 1. Na wniosek Burmistrza Sulechowa przystępuje się do sporządzenia projektu miejscowego planu zagospodarowania przestrzennego dla części terenów w obrębie geodezyjnym 1 miasta Sulechów.

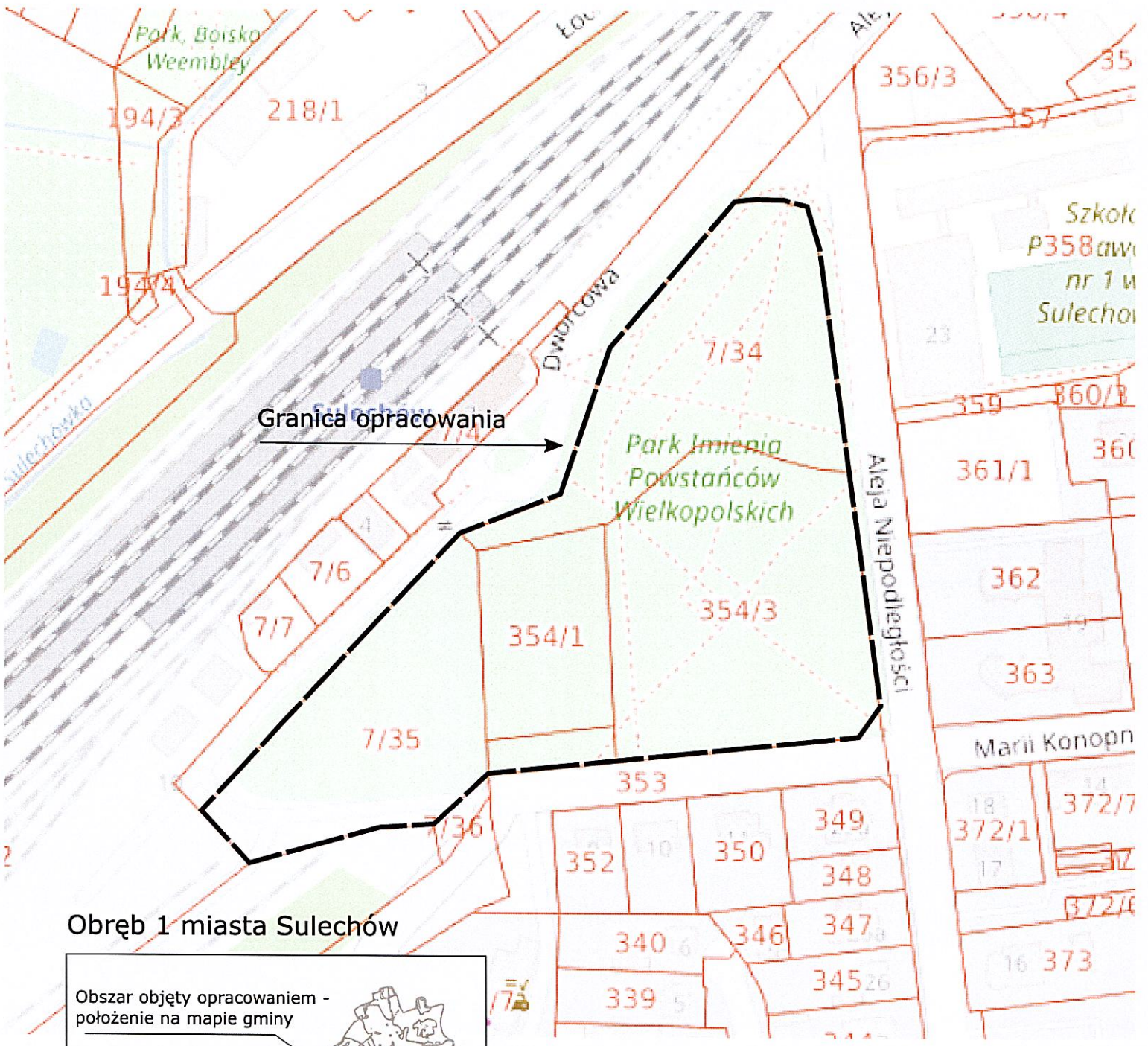
2. Granice obszaru opracowania oznaczono na załączniku graficznym do niniejszej uchwały.

§ 2. Uchwała wchodzi w życie z dniem podjęcia.

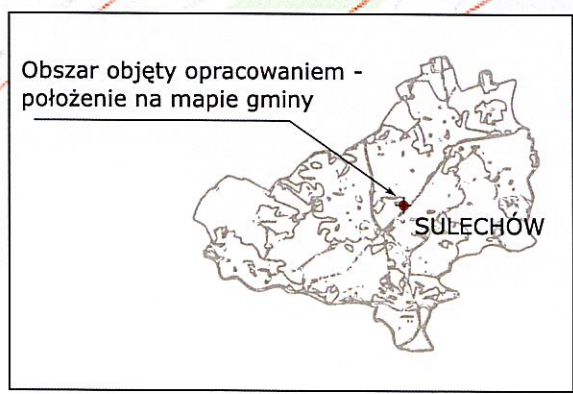
05. 04. 2023r.

Leontyna Przewłocka-Grzegorzczyn
radca prawny

R - ZG/321



Obręb 1 miasta Sulechów



UZASADNIENIE

Teren objęty przedmiotowym projektem uchwały położony jest w obrębie 1 miasta Sulechów na obszarze zwartej zabudowy miejskiej. Jest to teren sąsiadujący z kolejowym terenem zamkniętym w części objęty miejscowym planem zagospodarowania przestrzennego części obrębu geodezyjnego 1 miasta Sulechów - obszar położony przy ul. Konopnickiej, uchwałą nr XLII/396/2006 Rady Miejskiej w Sulechowie z dnia 22 sierpnia 2006 r., zgodnie z którym jest to teren zieleni urządzonej z dopuszczeniem funkcji usługowej.

Podjęcia prac projektowych dokonuje się na wniosek Burmistrza Sulechowa w związku z zamiarem budowy centrum przesiadkowego na tym obszarze.

Sporządzenie miejscowego planu zagospodarowania przestrzennego jest zgodne ze studium uwarunkowań i kierunków zagospodarowania przestrzennego uchwalonego uchwałą nr 0007.613.2023 Rady Miejskiej w Sulechowie z dnia 30 marca 2023 r. Zgodnie z ustaleniami studium teren objęty niniejszą uchwałą jest to obszar zabudowy o charakterze miejskim, w katalogu którego mieści się m. in. lokalizacja usług, w szerokim tego słowa znaczeniu, tj. usług publicznych, komercyjnych i turystyki.

Mając powyższe na względzie, w związku z perspektywą poprawy komunikacji i przepływu pasażerów w Gminie Sulechów należy uznać za zasadne podjęcie uchwały w sprawie przystąpienia do sporządzenia miejscowego planu zagospodarowania przestrzennego dla części terenów w obrębie geodezyjnym 1 miasta Sulechów.

Kierownik Wydziału
Zagospodarowania przestrzennego
i Obrótu Nieruchomościami
Damian Stachowiak