

DRUK nr 680

Projekt

z dnia 5 kwietnia 2023 r.

Zatwierdzony przez **BURMISTRZ**

Wojciech Sołtys

**UCHWAŁA NR
RADY MIEJSKIEJ W SULECHOWIE**

z dnia 2023 r.

**w sprawie przystąpienia do sporządzenia zmiany studium uwarunkowań i kierunków
zagospodarowania przestrzennego gminy Sulechów**

Na podstawie art. 9 ust. 1 w związku z art. 27 ustawy z dnia 27 marca 2003 r. o planowaniu i zagospodarowaniu przestrzennym (Dz. U. z 2022 r. poz. 503, 1846, 2185, 2747, z 2023 r. poz. 553) **uchwala się, co następuje:**

§ 1. Uznaje się za zasadne, na wniosek Burmistrza Sulechowa, przystąpienie do sporządzenia zmiany studium uwarunkowań i kierunków zagospodarowania przestrzennego gminy Sulechów, uchwalonego uchwałą nr 0007.613.2023 Rady Miejskiej w Sulechowie z dnia 30 marca 2023 r. w sprawie uchwalenia studium uwarunkowań i kierunków zagospodarowania przestrzennego gminy Sulechów.

§ 2. Zmiana studium zostanie sporządzona dla obszaru oznaczonego na załączniku graficznym do niniejszej uchwały.

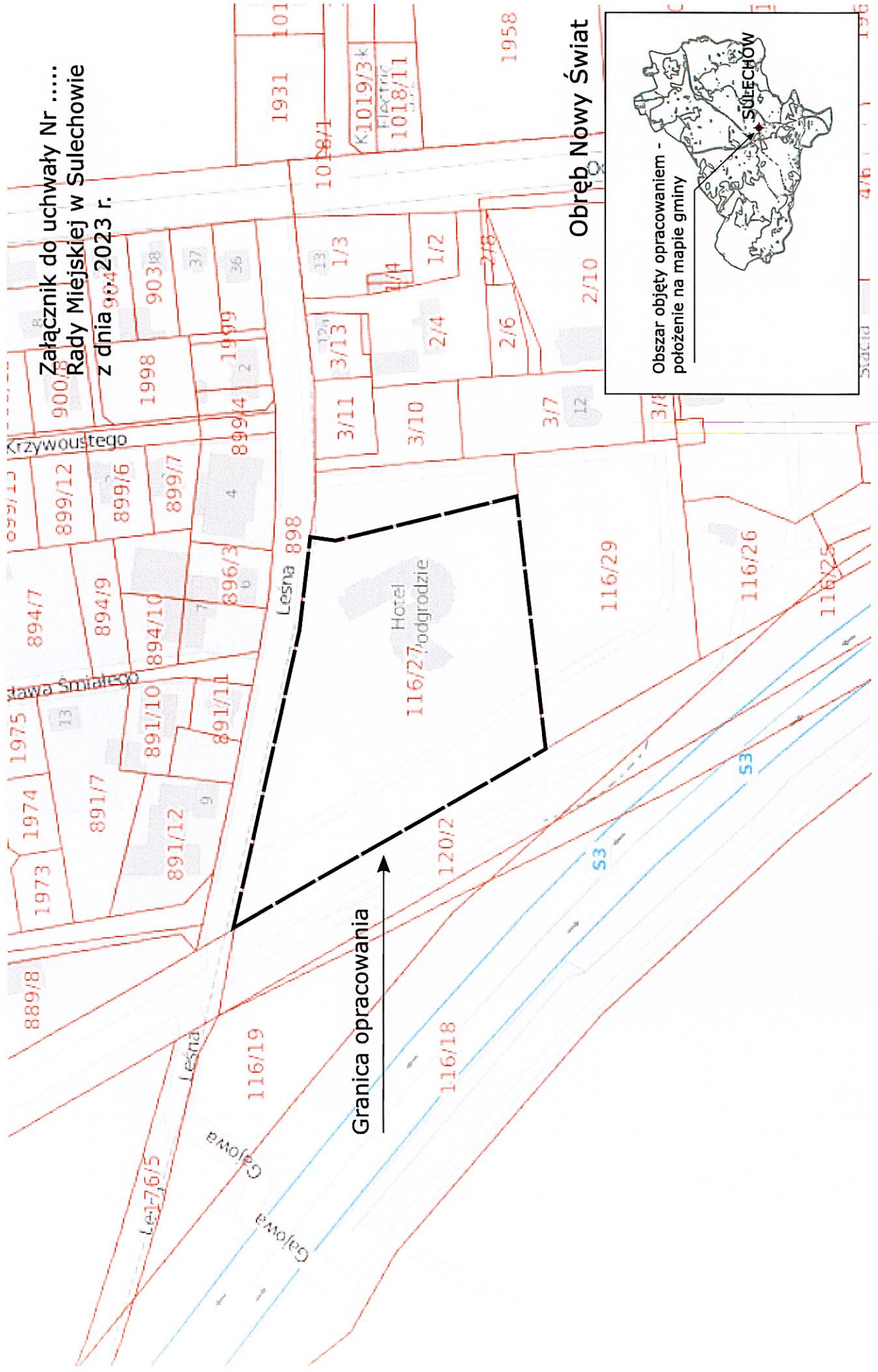
§ 3. Uchwała wchodzi w życie z dniem podjęcia.

05.04.2023r

Leontyna Przewłoczna Grzegorzyn
radca prawny

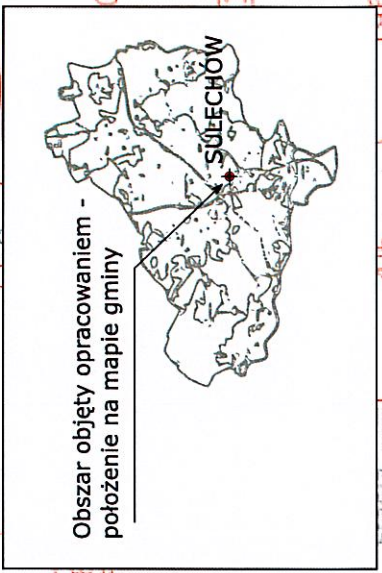
R-ZG/321

Załącznik do uchwały Nr
Rady Miejskiej w Sulechowie
z dnia 08.04.2023 r.



Granica opracowania

Obwód Nowy Świat



Uzasadnienie

Teren objęty powyższą zmianą położony jest w obrębie geodezyjnym Nowy Świat. Przedmiotowa zmiana zainicjowana jest przez Radę Miejską w Sulechowie i stanowi wyjście naprzeciw postulatowi właściciela nieruchomości kierowanym do organów gminy o sporządzenie zmiany obowiązującego planu zagospodarowania przestrzennego.

Teren położony w obrębie Nowy Świat, w zakresie działki nr ewid. 116/27, zgodnie z oczekiwaniami wnioskodawcy planuje się przekształcić na tereny zabudowy wiejskiej. Jest to związane z zamiarem zmiany sposobu użytkowania istniejącego obiektu usługowego na budynek mieszkalny wielorodzinny.

Zmiana funkcji powyższego terenu nie została ujęta w obowiązującym studium uwarunkowań i kierunków zagospodarowania przestrzennego gminy Sulechów, a jej procedowanie jest działaniem poprzedzającym postulowaną przez wnioskodawcę zmianę obowiązującego miejscowego planu zagospodarowania przestrzennego.

Wobec powyższego zasadne jest podjęcie przedłożonej uchwały w sprawie zmiany studium uwarunkowań i kierunków zagospodarowania przestrzennego gminy Sulechów w zakresie wymienionym powyżej.

Kierownik Wydziału
Zagospodarowania Przestrzennego
i Obsługi Nieruchomościami
Damian Stachowiak