

DRUK nr684.....

Projekt

z dnia 5 kwietnia 2023 r.

Zatwierdzony przez**Wojciech Sołtys**.....

BURMISTRZ

**UCHWAŁA NR
RADY MIEJSKIEJ W SULECHOWIE**

z dnia 2023 r.

w sprawie przystąpienia do sporządzenia projektu miejscowego planu zagospodarowania przestrzennego dla części terenów w obrębie geodezyjnym Nowy Świat

Na podstawie art. 14 ust. 1, 2 i 4 ustawy z dnia 27 marca 2003 r. o planowaniu i zagospodarowaniu przestrzennym (Dz. U. z 2022 r. poz. 503, 1846, 2185, 2747, z 2023 r. poz. 553) uchwala się, co następuje:

§ 1. 1. Na wniosek Burmistrza Sulechowa przystępuje się do sporządzenia projektu miejscowego planu zagospodarowania przestrzennego dla części terenów w obrębie geodezyjnym Nowy Świat.

2. Granice obszaru opracowania oznaczono na załączniku graficznym do niniejszej uchwały.

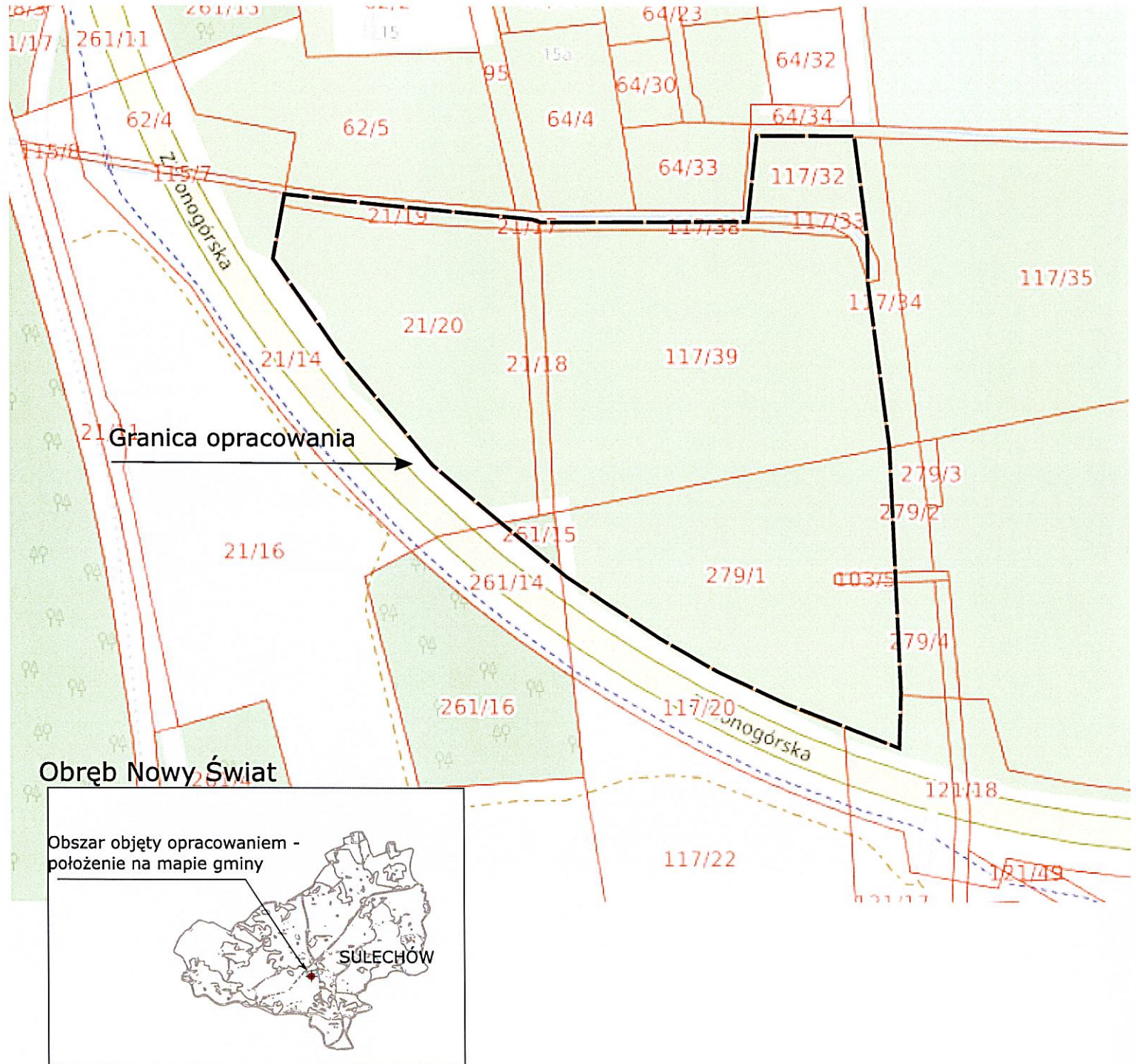
§ 2. Uchwała wchodzi w życie z dniem podjęcia.

05.04.2023r.

Leontyna Przewięcka-Grzegorzczyn
radca prawny

R-ZG/321

Załącznik do uchwały Nr
Rady Miejskiej w Sulechowie
z dnia ... 2023 r.



UZASADNIENIE

Teren objęty przedmiotowym projektem uchwały położony jest w obrębie Nowy Świat. Jest to teren objęty miejscowym planem zagospodarowania przestrzennego części terenów w obrębie geodezyjnym Nowy Świat w gminie Sulechów, uchwała nr 0007.468.2017 Rady Miejskiej w Sulechowie z dnia 19 grudnia 2017 r., zgodnie z którym jest to w części teren obiektów produkcyjnych, składów i magazynów, wytwarzania energii z odnawialnych źródeł energii o mocy przekraczającej 100kW, zabudowy usługowej, a w części teren rolniczy.

Podjęcia prac projektowych dokonuje się na wniosek właściciela tego terenu, w celu przekształcenia terenów rolnych na tereny zabudowy produkcyjnej. Prace projektowe wiążą się z koniecznością wyłączenia gruntów rolnych klasy 1III z produkcji rolnej.

Sporządzenie przedmiotowego miejscowego planu zagospodarowania przestrzennego jest zgodne ze studium uwarunkowań i kierunków zagospodarowania przestrzennego uchwalonego uchwałą nr 0007.613.2023 Rady Miejskiej w Sulechowie z dnia 30 marca 2023 r. Zgodnie z ustaleniami studium teren objęty niniejszą uchwałą jest to obszar produkcyjny i usługowy.

Mając powyższe na względzie oraz perspektywę rozwoju Gminy Sulechów należy uznać za zasadne podjęcie uchwały w sprawie przystąpienia do sporządzenia miejscowego planu zagospodarowania przestrzennego dla części terenów w obrębie geodezyjnym Nowy Świat.

Kierownik Wydziału
Zagospodarowania Przestrzennego
i Obsługi Nieruchomościami
Damian Stachowiak