

**UCHWAŁA NR .....**  
**RADY MIEJSKIEJ W SULECHOWIE**

z dnia ..... 2022 r.

**o zmianie uchwały w sprawie wskazania miejsc prowadzenia handlu obwoźnego na obszarze gminy Sulechów.**

Na podstawie art. 18 ust. 1, art. 40 ust. 2 pkt 4 ustawy z dnia 8 marca 1990 r. o samorządzie gminnym (Dz. U. z 2022 r. poz. 559, 583, 1005, 1079 i 1561), uchwała się, co następuje:

**§ 1.** W uchwale nr 0007.434.2017 Rady Miejskiej w Sulechowie z dnia 17 października 2017 r. w sprawie wskazania miejsc prowadzenia handlu obwoźnego na obszarze gminy Sulechów (Dz. Urz. Woj. Lubuskiego poz. 2177, z 2019 r. poz. 844), w § 1 ust. 1 otrzymuje brzmienie:

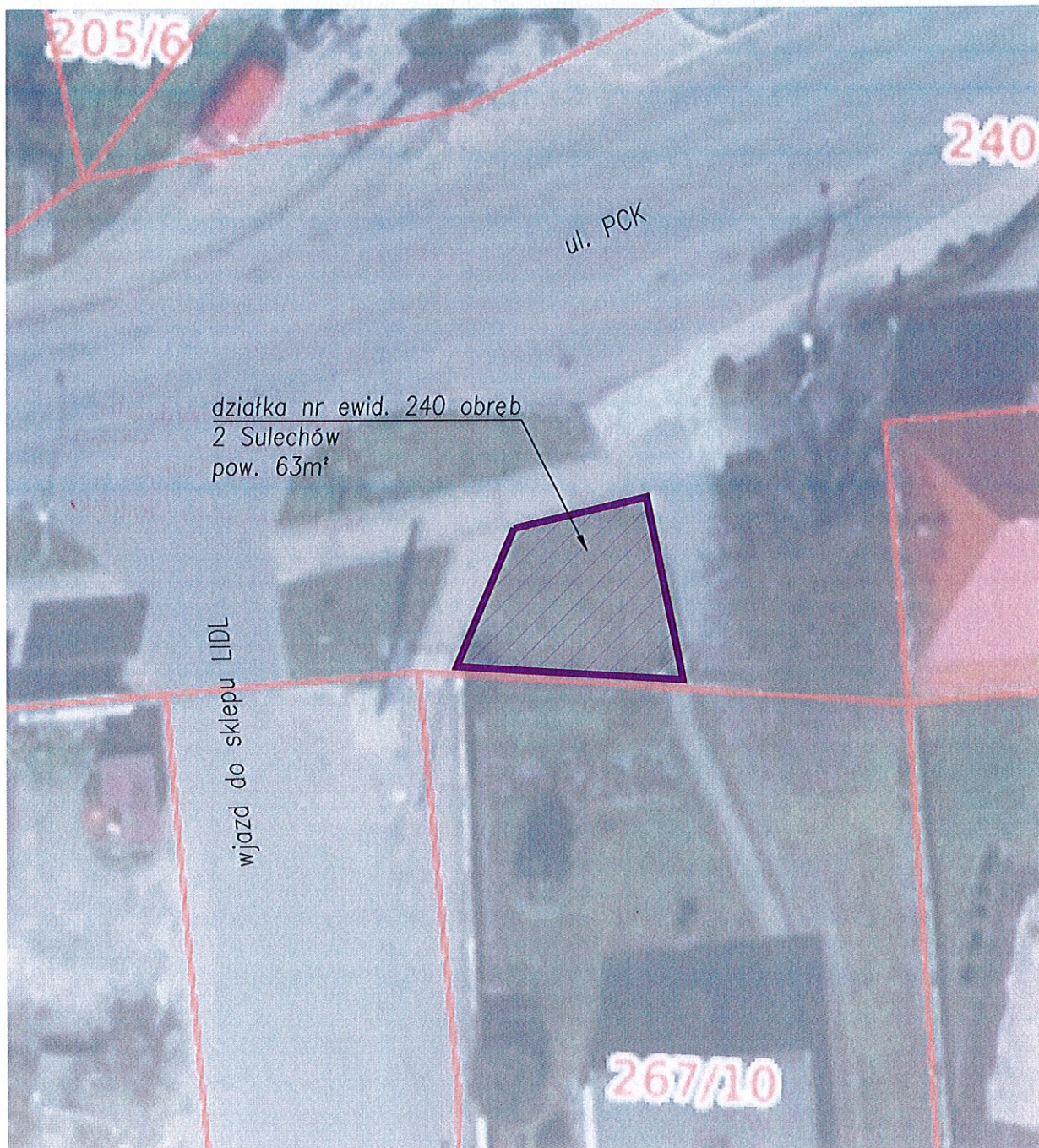
„1. Handel obwoźny środkami spożywczymi i innymi artykułami w mieście Sulechów poza targowiskiem przy ul. Jana Pawła II może być prowadzony na Osiedlu Nadodrzańskim na dz. nr 1043, obręb 2 Sulechów, a wyłącznie w ramach tzw. małej gastronomii na części działki o numerze 113 w Parku Sulecha, o łącznej powierzchni 2000 m<sup>2</sup> zgodnie z załącznikiem nr 1 do uchwały oraz na części działki o numerze 240 przy ul. PCK, o łącznej powierzchni 63 m<sup>2</sup> zgodnie z załącznikiem nr 2 do uchwały.”.

**§ 2.** Uchwała wchodzi w życie po upływie 14 dni od dnia ogłoszenia w Dzienniku Urzędowym Województwa Lubuskiego.

4. 2022  
Leontyna Przewłocka-Grzegorzyn  
radca prawny

R - ZG/321





## UZASADNIENIE

Wychodząc naprzeciw oczekiwaniom mieszkańców, a także konsekwentnie realizując zamierzenie jakim jest Park Sulecha proponuje się zmianę uchwały w sprawie wskazania miejsc prowadzenia handlu obwoźnego na obszarze gminy Sulechów.

Zmiana, do pierwotnego katalogu miejsc, w których dopuszczony jest handel dodaje:

1) część działki o numerze 113 w Parku Sulecha, by oprócz zabawy i relaksu można było w tym miejscu skorzystać z oferty handlowej dostępnej w ramach tzw. małej gastronomii,

2) część działki o numerze 240 przy ul. PCK. Ta lokalizacja natomiast jest spełnieniem oczekiwań mieszkańców, którzy w drodze do pracy i szkoły chcieliby mieć szansę dokonania zakupu gotowego dania, przekąski lub napoju.

**Kierownik Wydziału**  
**Gospodarki Komunalnej, Rolnictwa**  
**i Ochrony Środowiska**  
**Marta Blicharska-Ciesielska**