

Projekt

z dnia 1 czerwca 2022 r.

Zatwierdzony przez .....  
ZASTĘPCA BURMISTRZA  
*Magdalena Klucznik*

**UCHWAŁA NR .....**  
**RADY MIEJSKIEJ W SULECHOWIE**

z dnia ..... 2022 r.

**w sprawie nadania nazw ulic położonych w obrębie Nowy Świat**

Na podstawie art. 18 ust. 2 pkt 13 ustawy z dnia 8 marca 1990 r. o samorządzie gminnym (Dz. U. z 2022 r., poz. 559, 583, 1005 i 1079) **uchwala się, co następuje:**

**§ 1.** 1. W obrębie Nowy Świat drogom gminnym oznaczonym w ewidencji gruntów i budynków działkami nr:

- 1) 98/4, 95, 64/7, 64/18 nadaje się nazwę ulicy **Perłowa**;
- 2) 121/26, 121/21, 121/18, 121/15, 121/17, 121/20, 121/19, 279/4, 103/6, 279/2, 117/34, 117/20, 261/14, 21/14, 115/7, 62/4, 261/11, 98/2, 96/1, część 261/7, część 261/6 nadaje się nazwę ulicy **Zielonogórska**;
- 3) 107, 276/31, 32/1, 31/8, 118/27 nadaje się nazwę ulicy **Kryształowa**;
- 4) 111, 276/32 nadaje się nazwę ulicy **Rubinowa**;
- 5) 276/33, 110, 32/14, 31/1, część 108/6 nadaje się nazwę ulicy **Szmaragdowa**.

2. W obrębie Nowy Świat drodze gminnej oznaczonej w ewidencji gruntów i budynków nr 276/29, 109/1, drodze powiatowej oznaczonej w ewidencji gruntów i budynków działkami nr 106/10, 106/9, 106/13 oraz drodze krajowej oznaczonej w ewidencji gruntów i budynków działkami nr 121/25, 121/31, część 106/14, nadaje się nazwę ulicy **Cigacicka**.

3. W obrębie Nowy Świat drogom stanowiącym własność osób fizycznych i prawnych, oznaczonym w ewidencji gruntów i budynków działkami nr:

- 1) 52/6, 51/8 nadaje się nazwę ulicy **Szafirowa**;
- 2) 45/3 nadaje się nazwę ulicy **Turkusowa**;
- 3) 275/16 nadaje się nazwę ulicy **Diamentowa**;
- 4) 276/30 nadaje się nazwę ulicy **Bursztynowa**;
- 5) 31/2, 31/9 nadaje się nazwę ulicy **Koralowa**.

**§ 2.** 1. Lokalizację i przebieg ulic, o których mowa w §1 ust. 1 pkt 1 i 2 określa załącznik graficzny nr 1 do niniejszej uchwały.

2. Lokalizację i przebieg ulicy, o której mowa w §1 ust. 2 określa załącznik graficzny nr 2 do niniejszej uchwały.

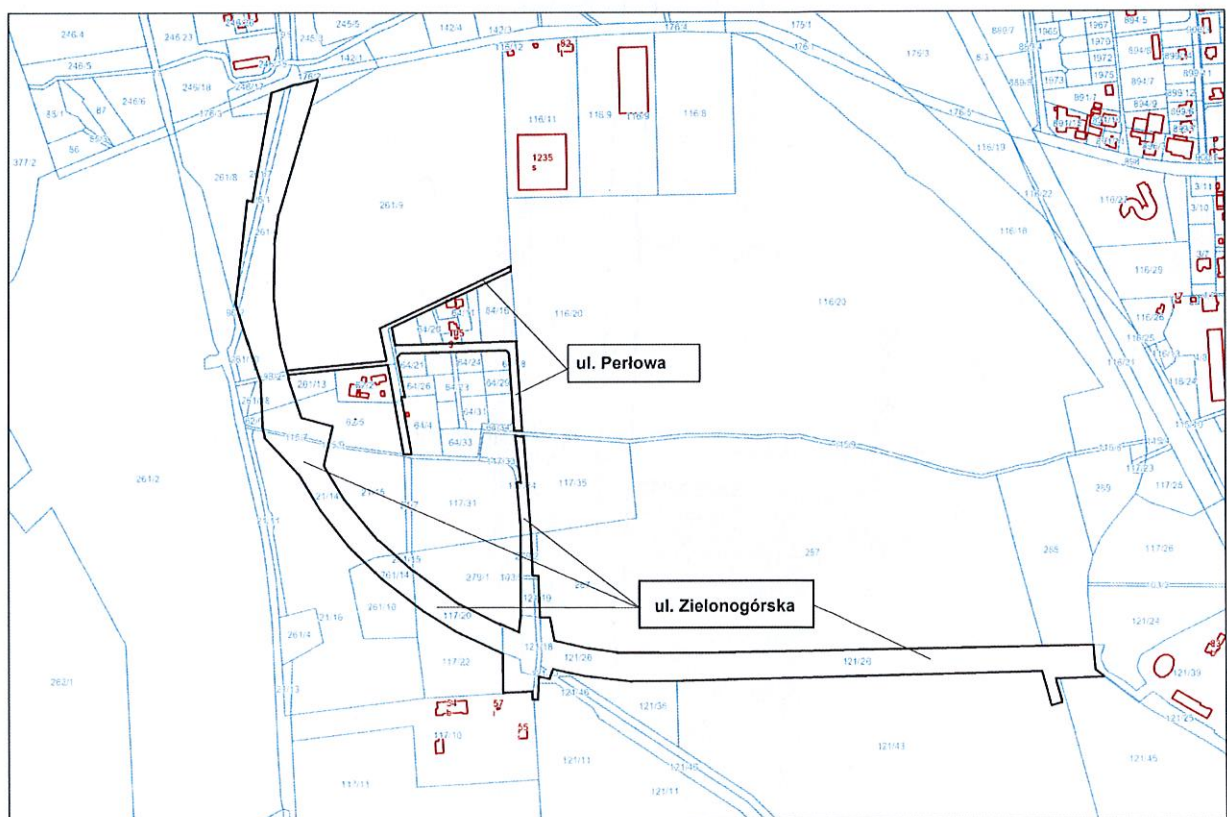
3. Lokalizację i przebieg ulic, o których mowa w §1 ust. 1 pkt 3, 4 i 5 oraz ust. 3 określa załącznik graficzny nr 3 do niniejszej uchwały.

**§ 3.** Uchwała wchodzi w życie po upływie 14 dni od dnia ogłoszenia w Dzienniku Urzędowym Województwa Lubuskiego.

01.06.2022r.

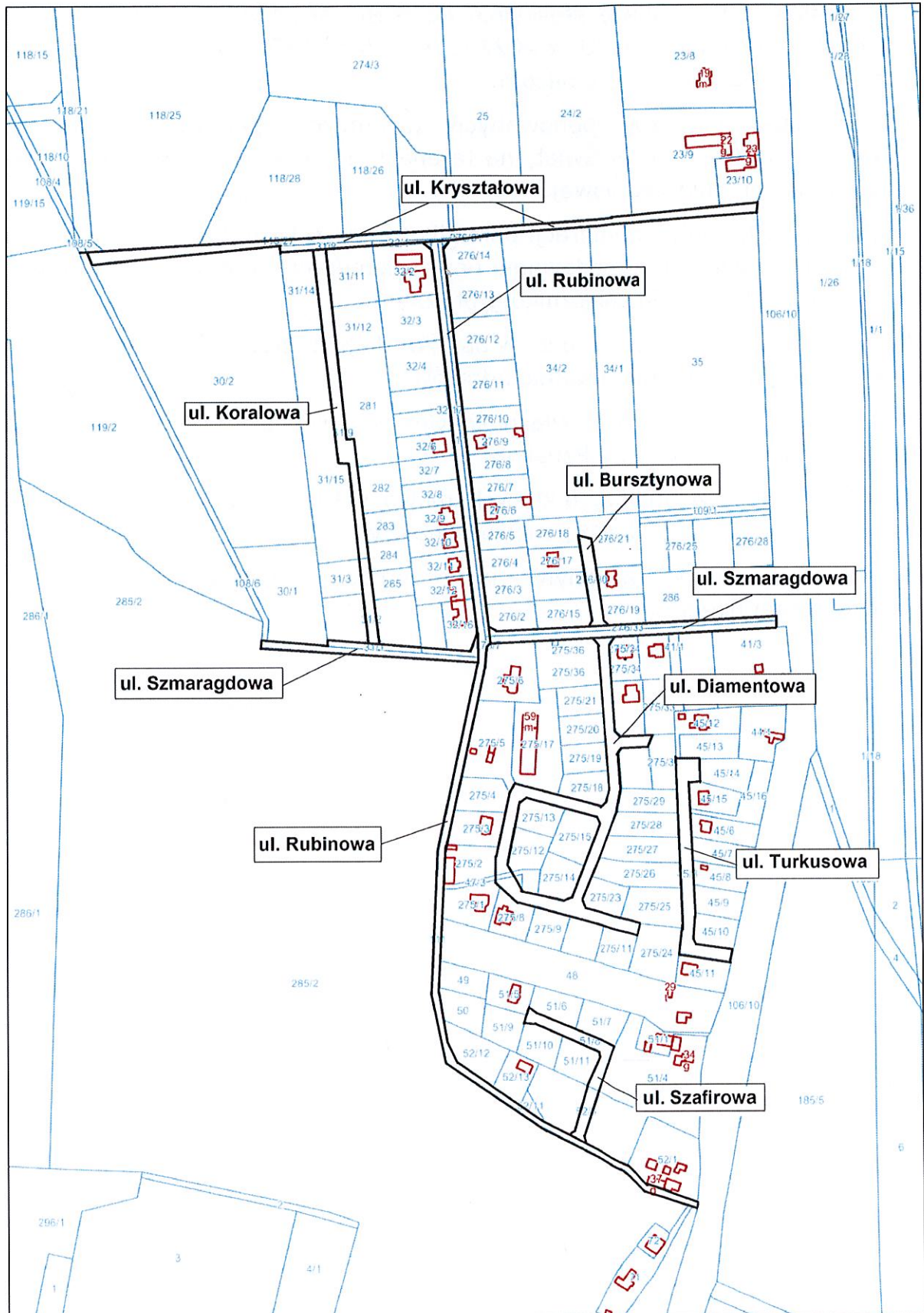
Leontyna Przewłocka-Grzegorzyn  
radca prawny

R - ZG/321









## Uzasadnienie

Rada Miejska w Sulechowie stosownie do treści art. 18 ust. 2 pkt. 13 ustawy o samorządzie gminnym (Dz. U. z 2022 r., poz. 559, 583, 1005 i 1079) posiada kompetencje do nadania nazwy ulicom.

Nadanie nazw ulic zaproponowanych w projekcie przedłożonej uchwały obejmuje miejscowość Nowy Świat, na terenach istniejącej i powstającej nowej zabudowy, głównie mieszkaniowej.

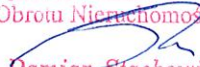
W celu uporządkowania numeracji porządkowej części obrębu Nowy Świat oraz prawidłowemu i czytelnemu nadawaniu nowej numeracji wnioskuje się o nadanie nazw ulic zaznaczonych na załączniku graficznym.

Wprowadzenie nazewnictwa ulic w bardzo dużym stopniu ułatwi i poprawi poruszanie się po wsi i odnajdywanie adresów.

Ulice stanowią w większości własność Gminy Sulechów oraz również osób fizycznych, prawnych i Skarbu Państwa.

Właściciele ulic prywatnych, o których mowa w §1 ust. 3 niniejszej uchwały, wyrazili pisemne zgody na zaproponowane nazwy.

Wobec powyższego zasadnym jest podjęcie przedmiotowej uchwały o przedstawionej treści.

Kierownik Wydziału  
Zagospodarowania Przestrzennego  
i Obrotu Nieruchomościami  
  
Damian Stachowiak