



Gmina Sulechów
Plac Ratuszowy 6
66-100 Sulechów
NIP 927 10 00 442

tel. centrala: 68 385 11 00
faks: 68 385 46 86
e-mail: um@sulechow.pl
strona: www.sulechow.pl



Sulechów, dnia 29 marca 2021 roku

Znak pisma: ZP.0003.3.2021.KN

Pan
Radosław Murkowski
Przewodniczący Rady Miejskiej
w Sulechowie

Odpowiadając na zapytanie w sprawie możliwości lokalizacji budynków mieszkalnych wielorodzinnych z mieszkaniami komunalnymi informuję, że Gmina Sulechów dysponuje czterema lokalizacjami, na którym możliwe jest posadowienie obiektów wielorodzinnych.

Gmina posiada dwa tereny położone w Sulechowie, na os. Piastów – działka nr 885/6 o powierzchni 9982 m² oraz działka nr 1954 o powierzchni 9341 m². Pozostałe znajdują się w Klępsku – działka nr 16/23 o powierzchni 10631 m² oraz w Kalsku (Dębinki) – działka nr 10/11 o powierzchni 4079 m².

Dla terenów położonych w Sulechowie na os. Piastów obowiązują miejscowe plany zagospodarowania przestrzennego, w których tereny te przeznaczone są pod zabudowę mieszkaniową wielorodzinną. Dla terenów w Klępsku oraz Kalsku, z powodu braku miejscowego planu zagospodarowania przestrzennego, wymagane jest wydanie decyzji o warunkach zabudowy dla zamierzonej inwestycji.

Ponadto informuję, że teren położony w okolicy ul. Armii Krajowej w Sulechowie, oznaczony działką nr 135/5 z uwagi na obciążenie wierzytelnościami i trwającą procedurę licytacji komorniczej nie może być przeznaczony przez Gminę Sulechów pod inwestycje.

ZASTĘPCA BURMISTRZA

Magdalena Klucznik

Wydruk mapy z systemu GISON

skala 1:2000

KALSK - DĘBINKI

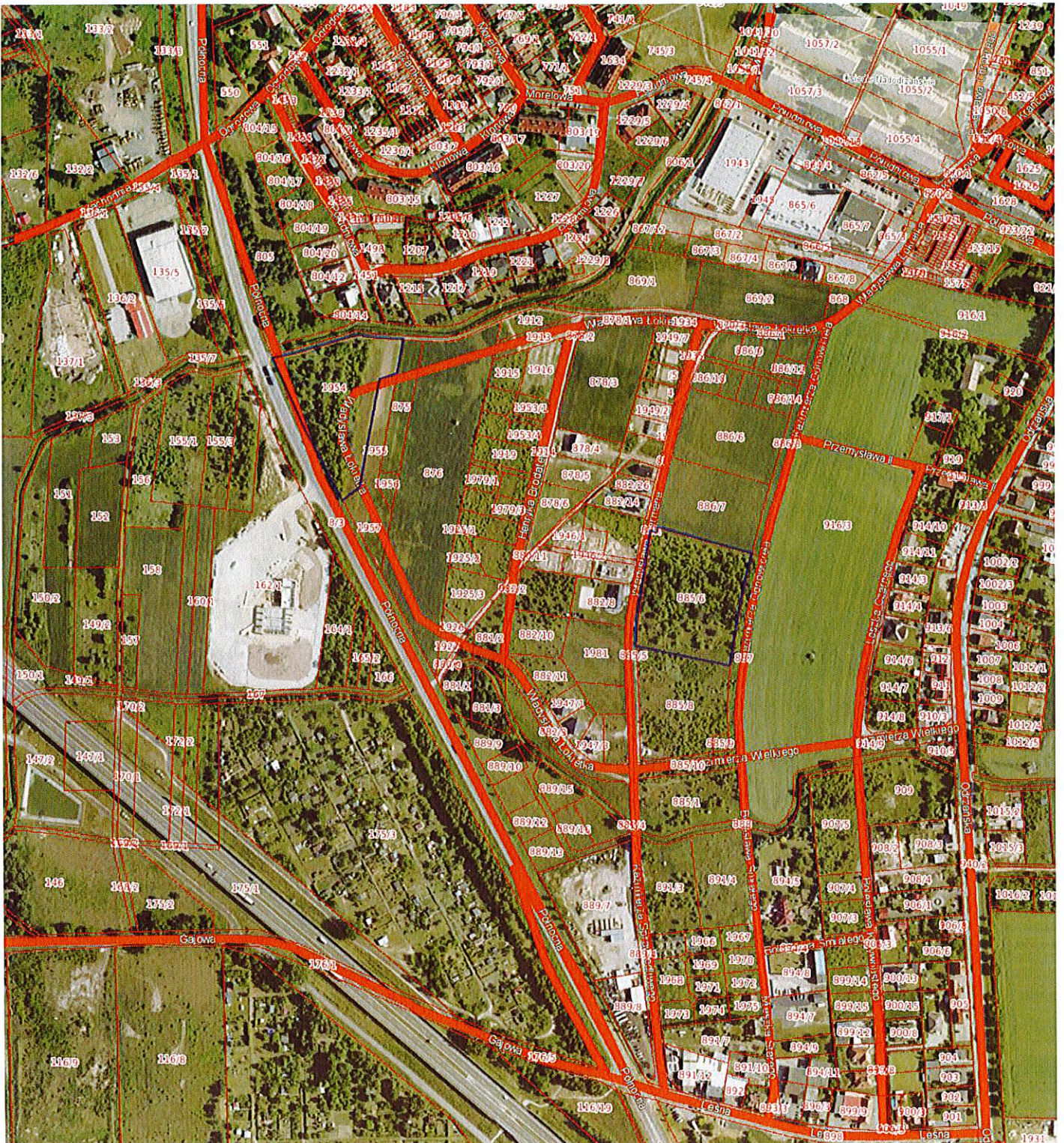


Niniejszy wydruk nie stanowi dokumentu w rozumieniu przepisów prawa
Wydrukowano w serwisie www.sjp.gison.pl/sulechow dnia 29.03.2021 r.

Wydruk mapy z systemu GISON

skala 1:5000

OSIEDLE PIASTÓW



Niniejszy wydruk nie stanowi dokumentu w rozumieniu przepisów prawa
Wydrukowano w serwisie www.sip.gison.pl/sulechow dnia 29.03.2021 r.

Wydruk mapy z systemu GISON

skala 1:5000

KLĘPSK



Niniejszy wydruk nie stanowi dokumentu w rozumieniu przepisów prawa
Wydrukowano w serwisie www.sip.gison.pl/sulechow dnia 29.03.2021 r.